

CHIFFRES CL/S DU HANDBALL EN © D- FRANCE

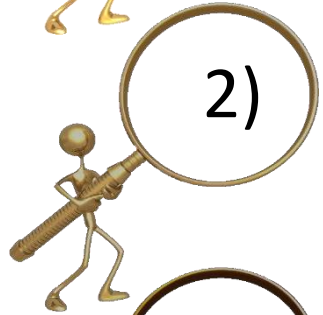
LIGUE
ÎLE DE FRANCE
FFHANDBALL



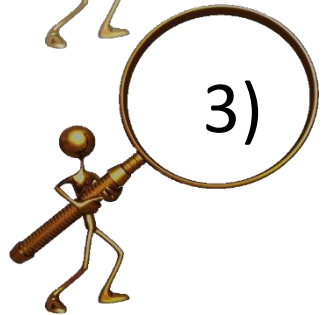
SOMMAIRE



1) Le handball en Cte de France (pages 3 à 11)



2) Le bilan chiffré des licenciés (pages 12 à 26)



3) Les projets des comités départementaux (pages 27 à 42)

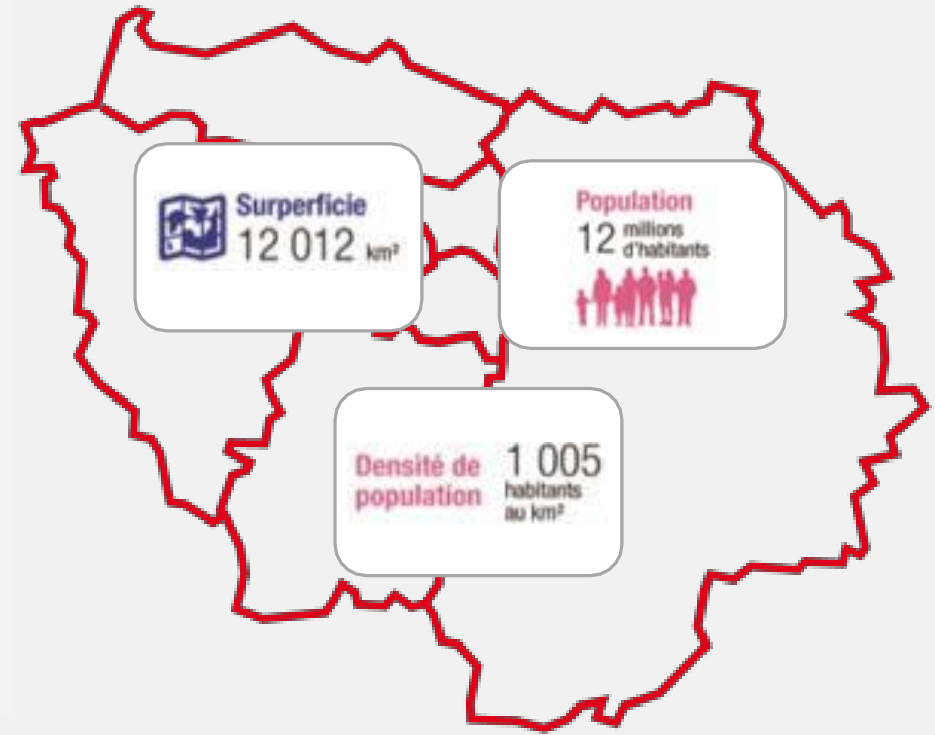
Île de France en chiffres

AVEC PRÈS DE
11,8 MILLIONS D'HABITANTS
L'ÎLE-DE-FRANCE REPRÉSENTE...

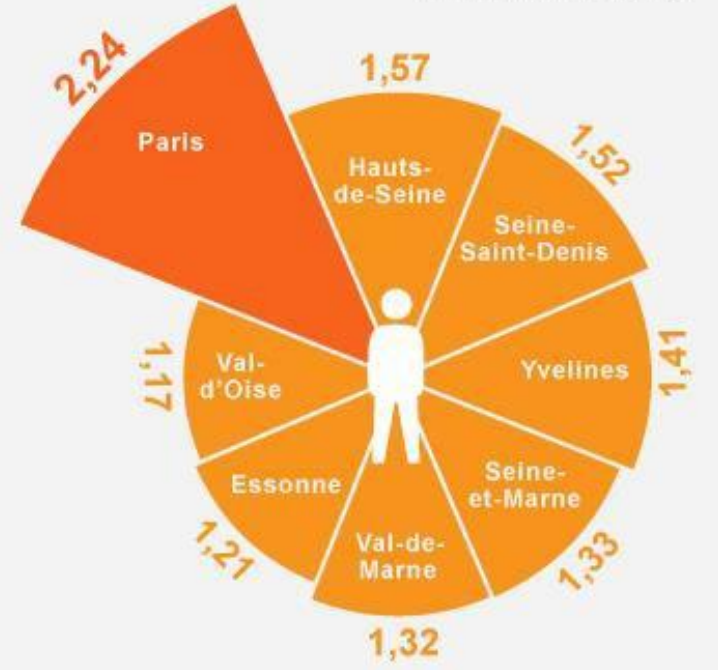
19 % de la population française



2,8 %
de la surface du territoire français

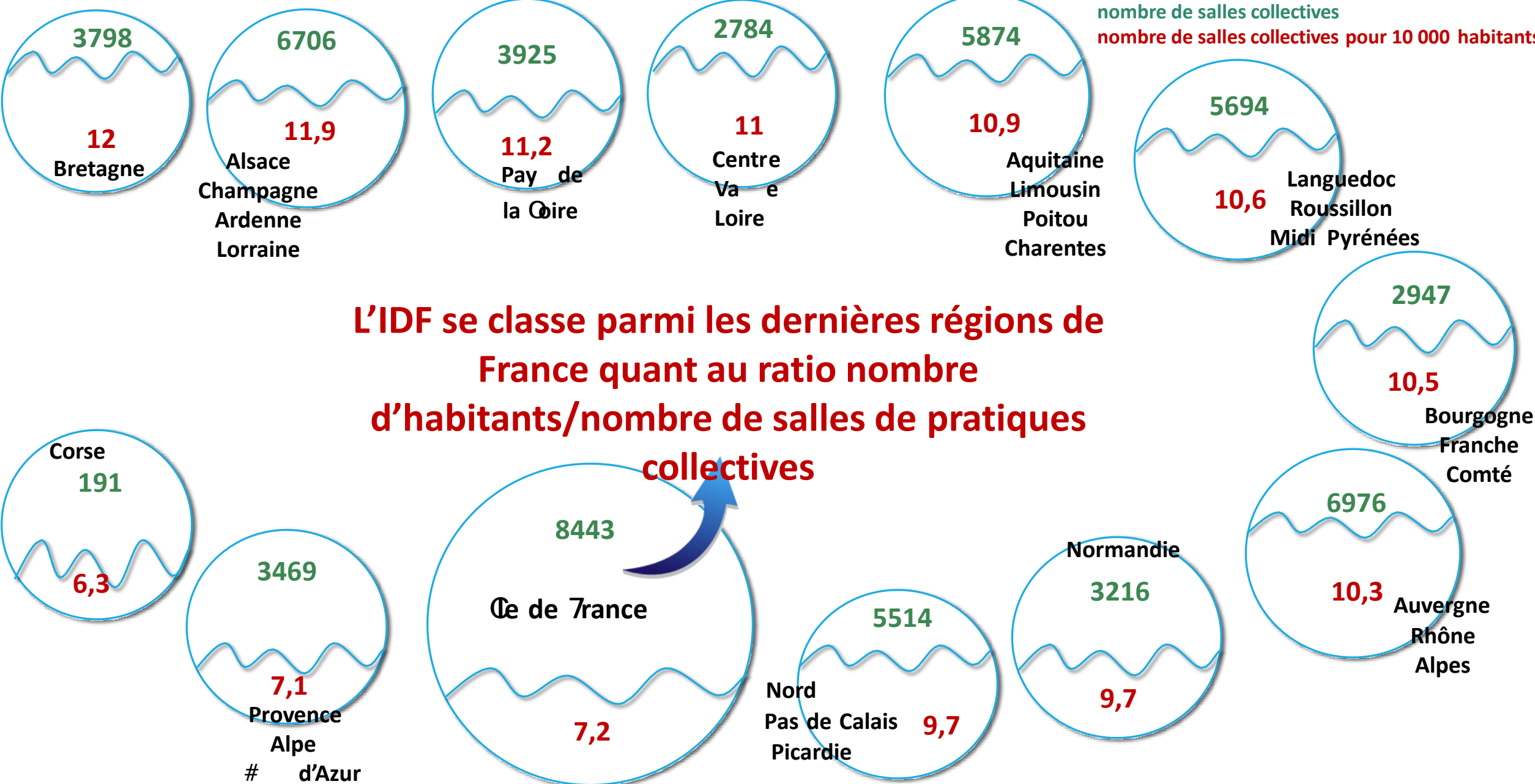


RÉPARTITION DE LA POPULATION
En millions d'habitants



1) LE HANDBALL EN ILE DE FRANCE

nombre de salles collectives
 nombre de salles collectives pour 10 000 habitants

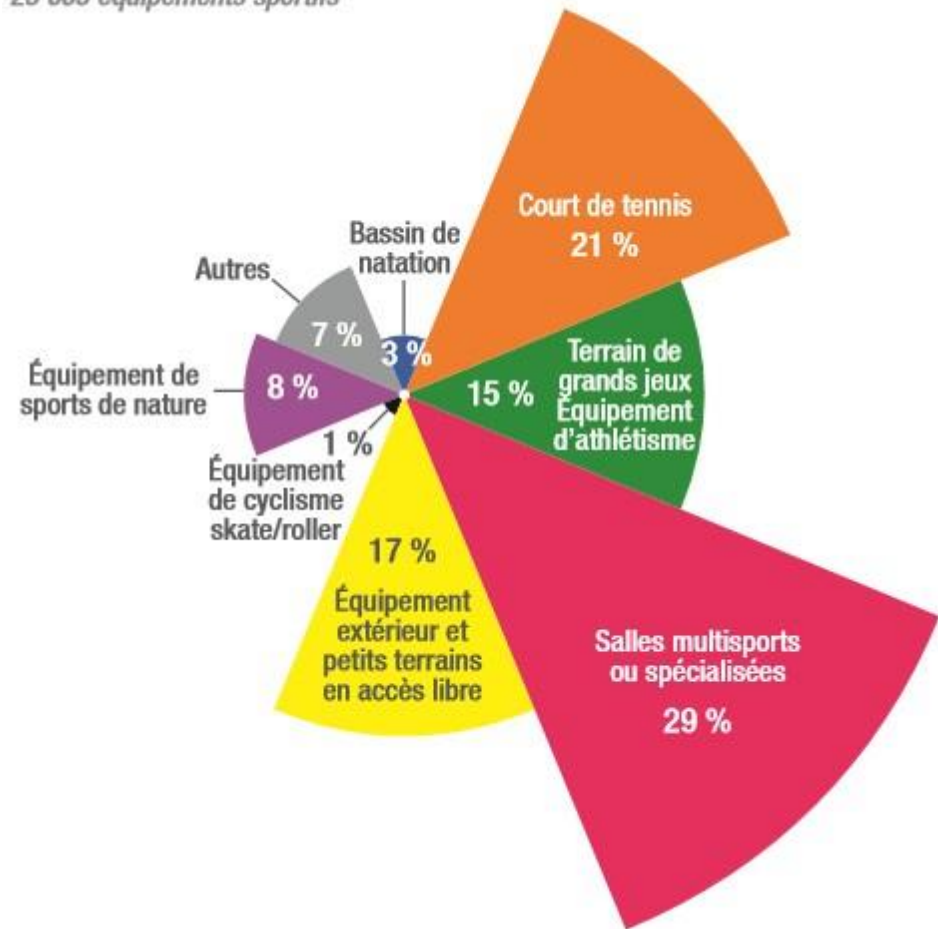


L'IDF se classe parmi les dernières régions de France quant au ratio nombre d'habitants/nombre de salles de pratiques collectives

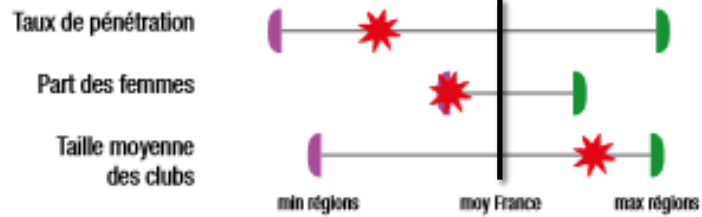
RATIO SALLES DE PRATIQUES COLLECTIVES / HABITANTS

Les différentes possibilités de lieux de pratique en Île de France

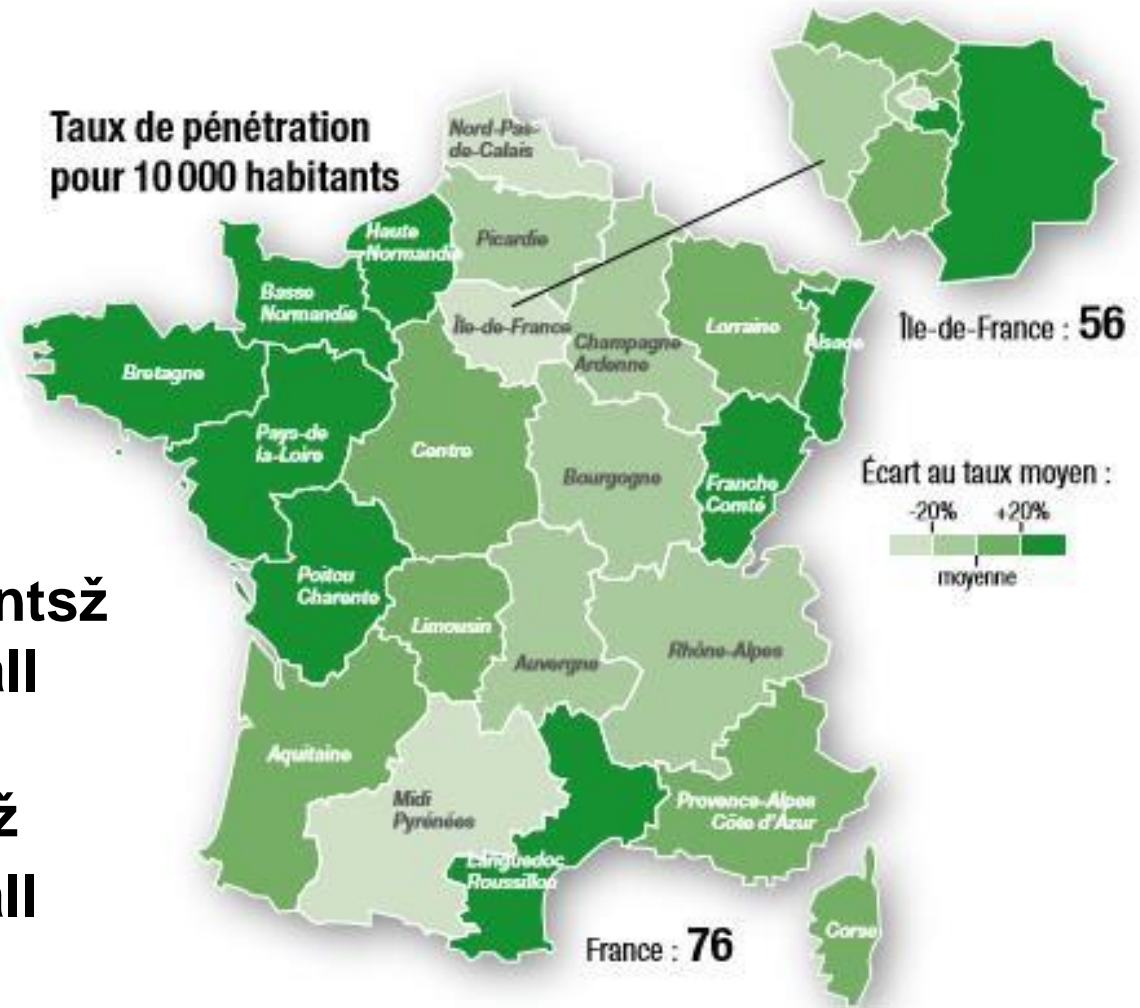
25 665 équipements sportifs



Position de l'Île-de-France parmi les régions



Taux de pénétration pour 10 000 habitants

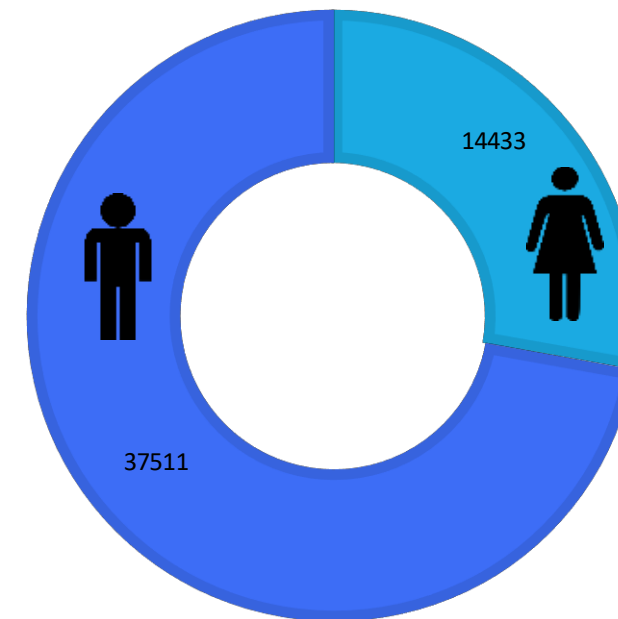


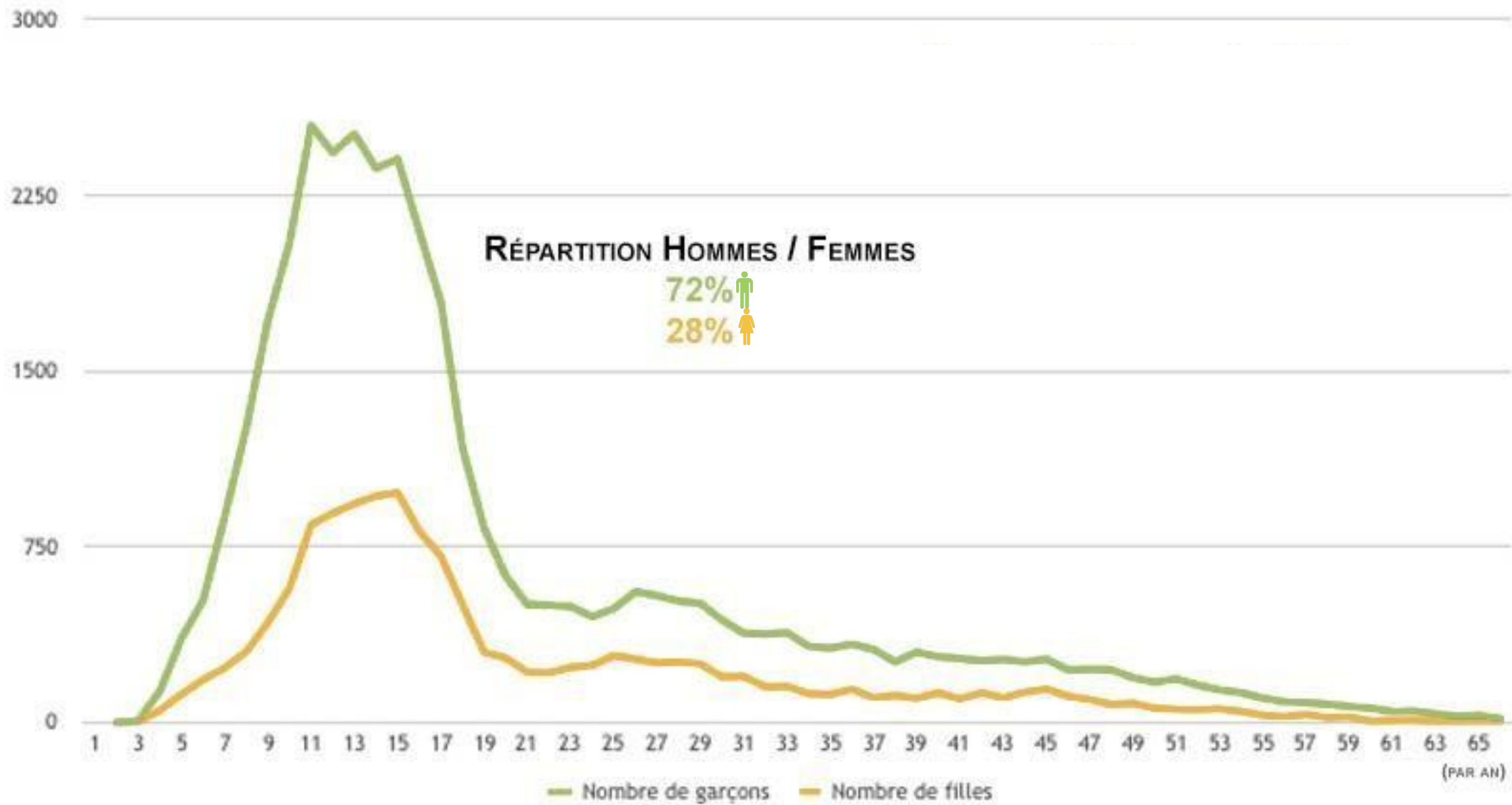
En Île-de-France sur 10 000 habitants 56 personnes pratiquent le handball

En France sur 10 000 habitants 76 personnes pratiquent le handball

Catégories	Total
Dirigeante	3 274
Hand Ensemble	58
Handfit	304
Loisir	2 448
6 ans	1 592
-9 ans	5 268
-12 ans	9 498
12-16 ans	15 232
16-18 ans	3 139
18-25 ans	4 605
25-40 ans	5 322
40-65 ans	1 200
+65 ans	4
TOTAL	51 944

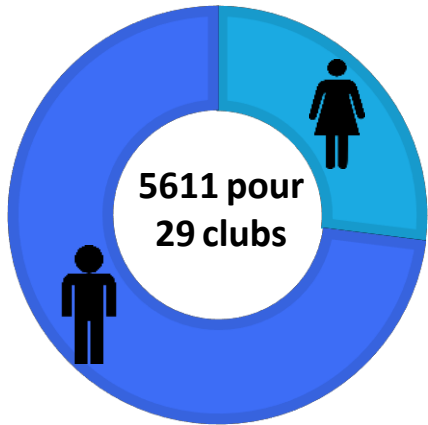
REPARTITION LICENCIÉS



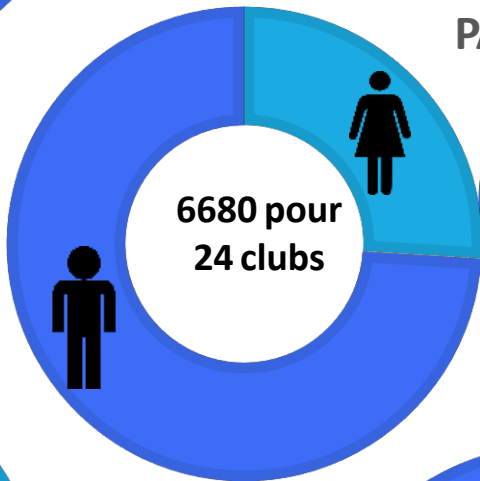


ÉVOLUTION DE L'ÂGE DES LICENCIÉS IDF

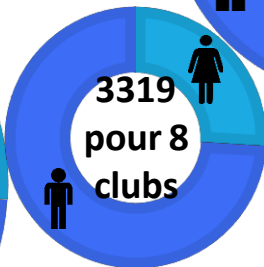
VAL-D'OISE



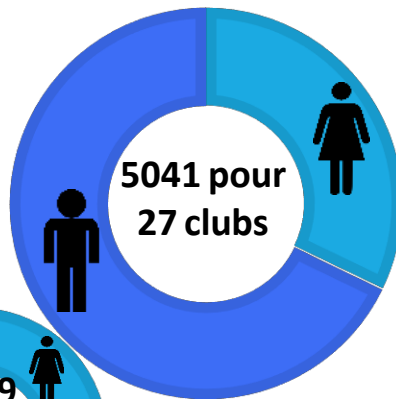
HAUTS-DE-SEINE



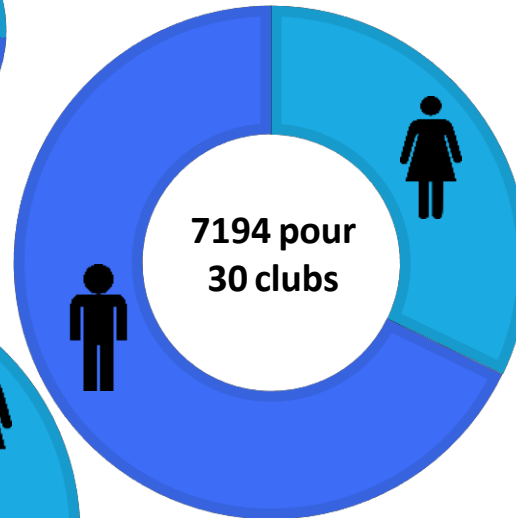
PARIS



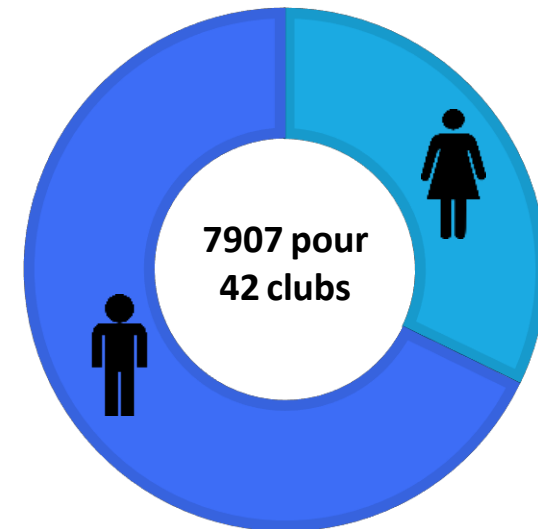
SEINE-SAINT-DENIS



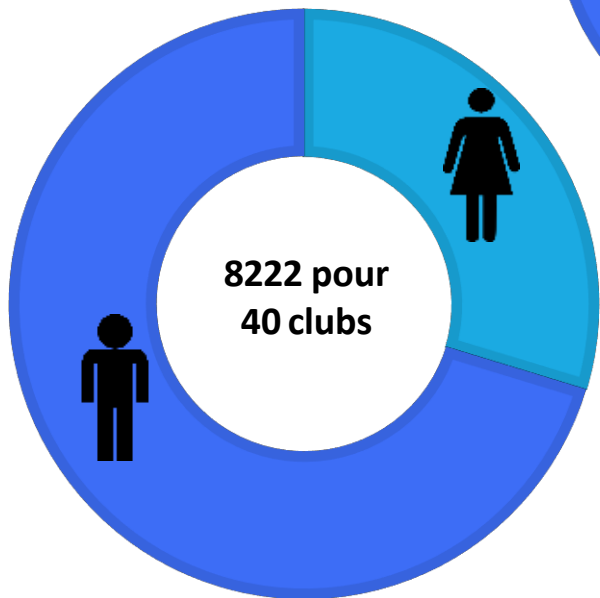
VAL-DE-MARNE



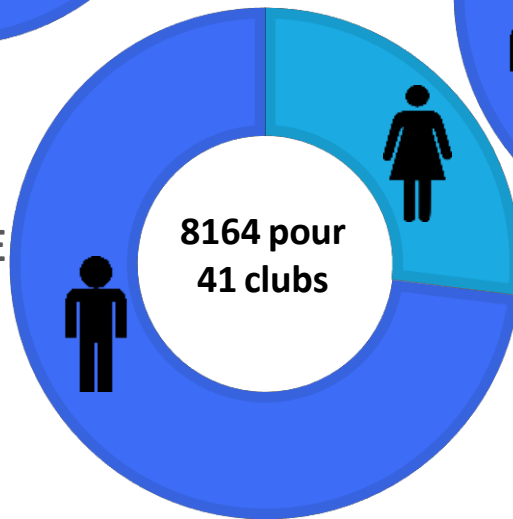
SEINE-ET-MARNE



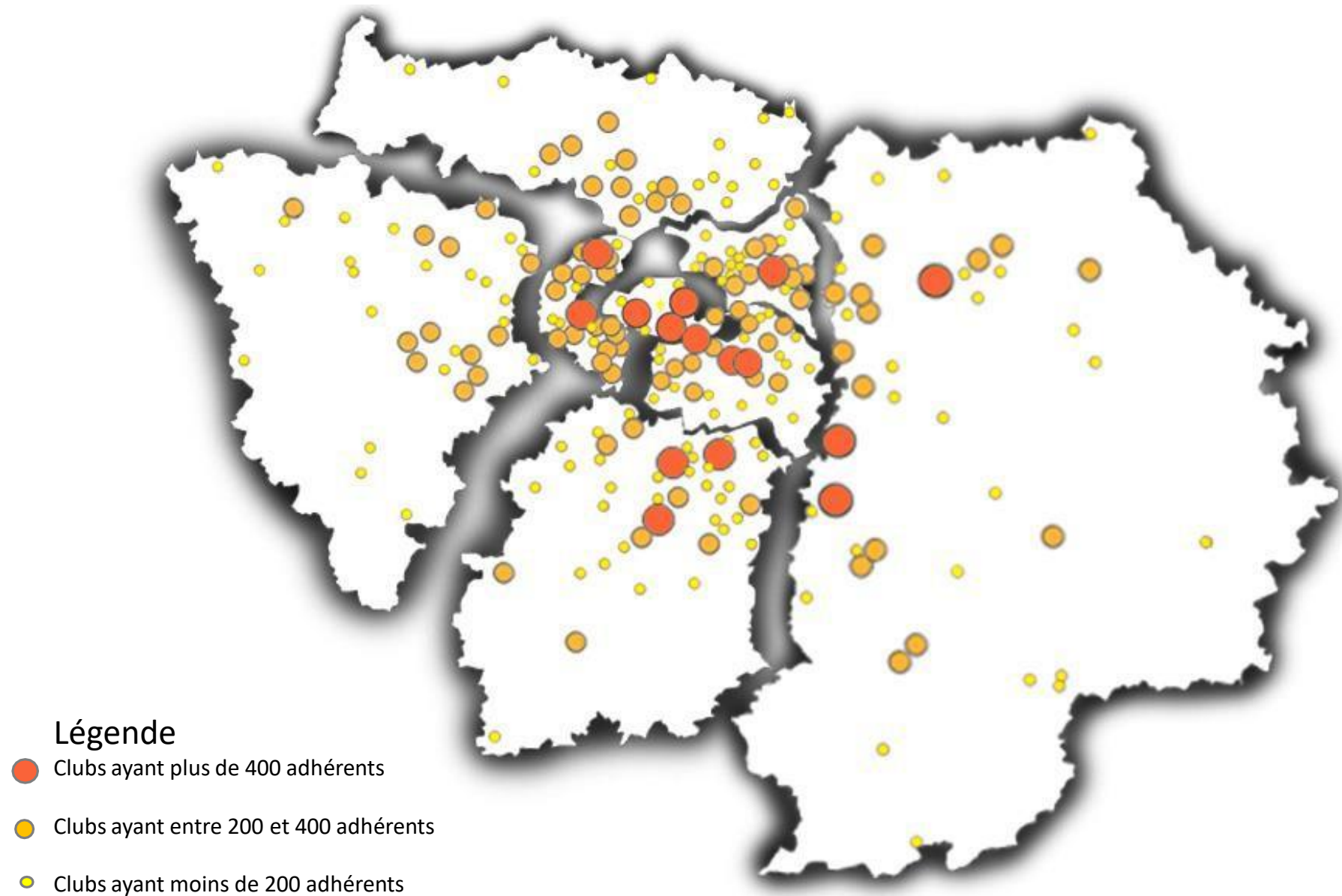
YVELINES

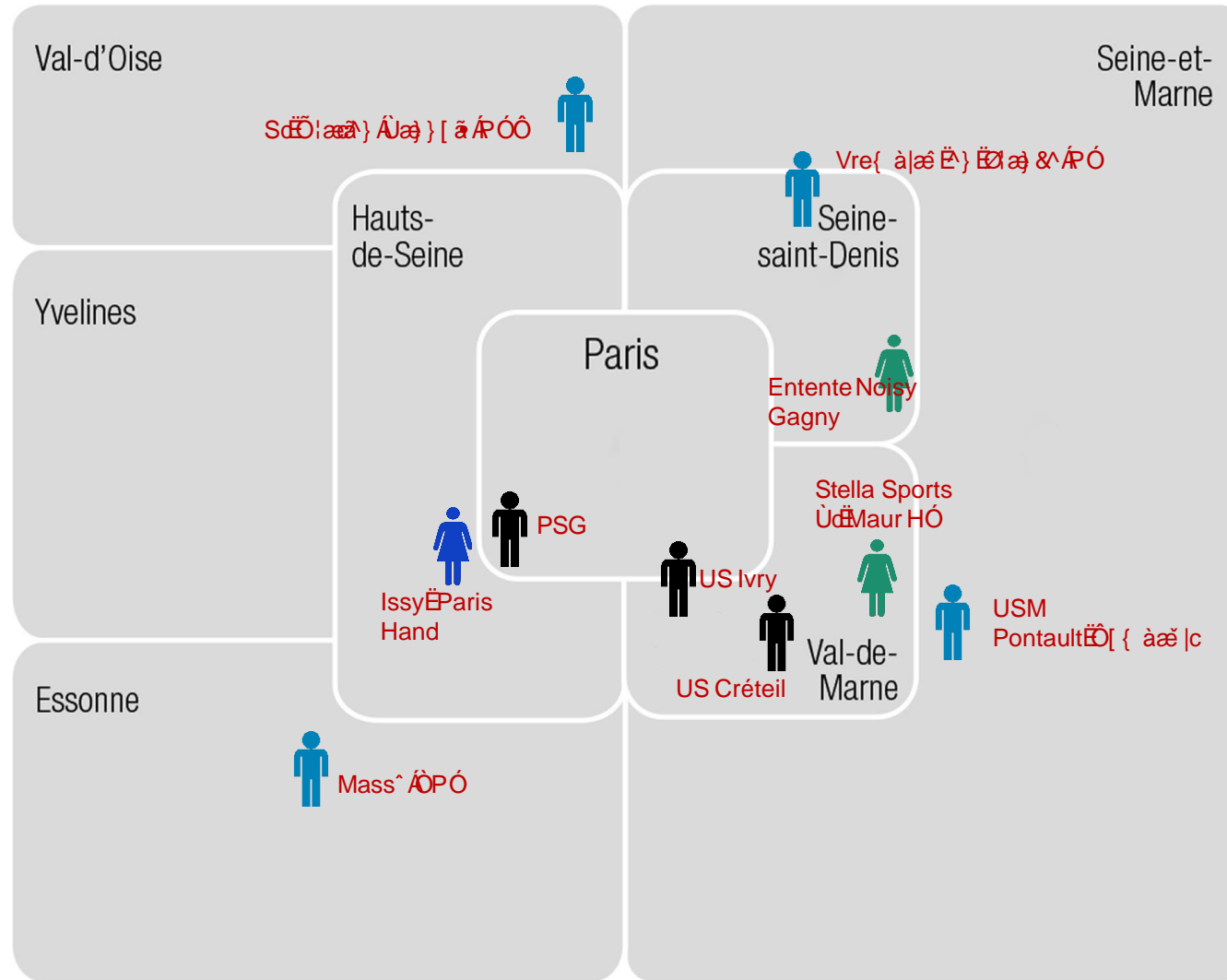


ESSONNE



RÉPARTITION DES LICENCIÉS PAR COMITÉ DÉPARTEMENTAL au 31/03/17



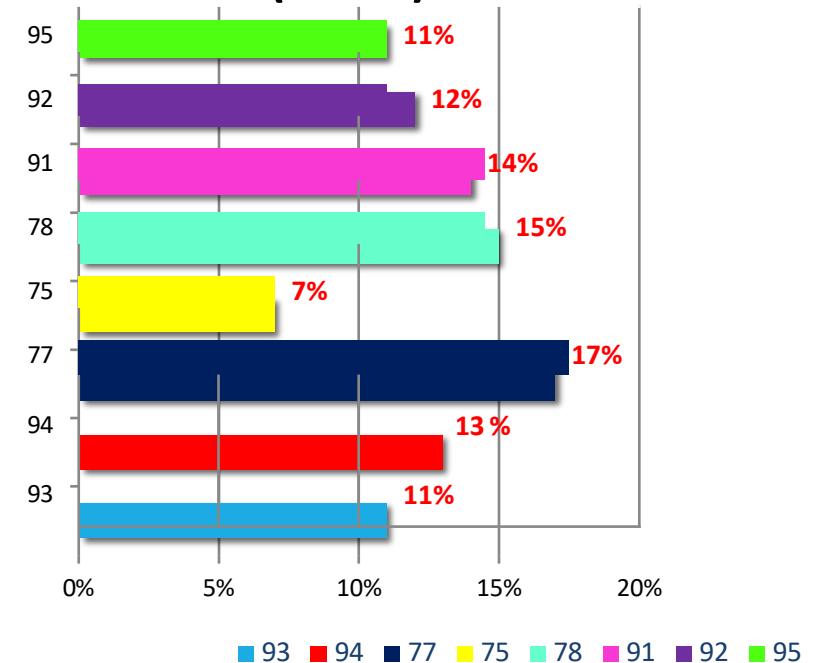


-  D2 féminine
-  LFH
-  Pro D2
-  LNH

Général femmes

Catégories	Total
Dirigeante	1 111
Hand Ensemble	17
Handfit	215
Loisir	736
-6 ans	402
-9 ans	1 071
-12 ans	2 427
12-16 ans	4 317
16-18 ans	887
18-25 ans	1 447
25-40 ans	1 531
40-65 ans	272
+65 ans	0
TOTAL	14 433

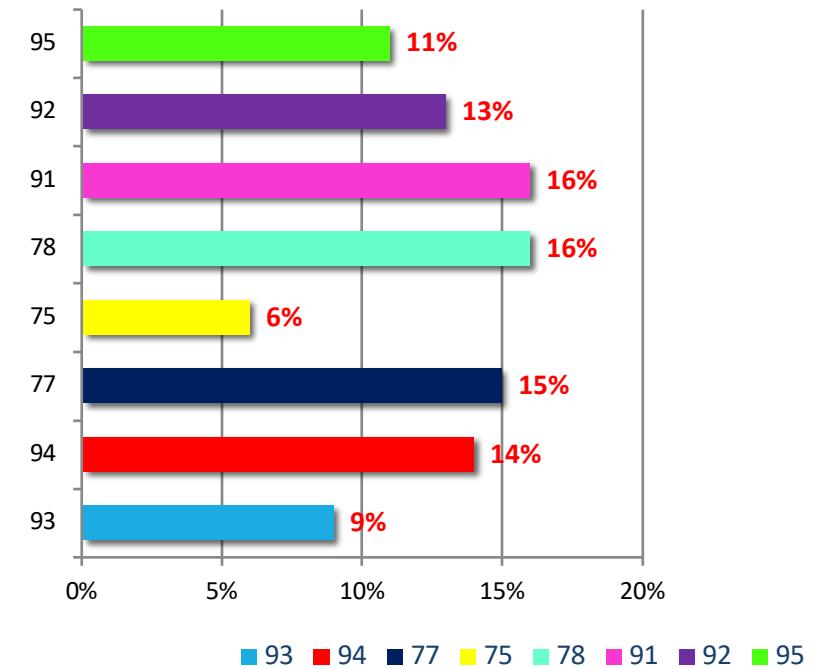
Répartition des licences féminines
(100%)



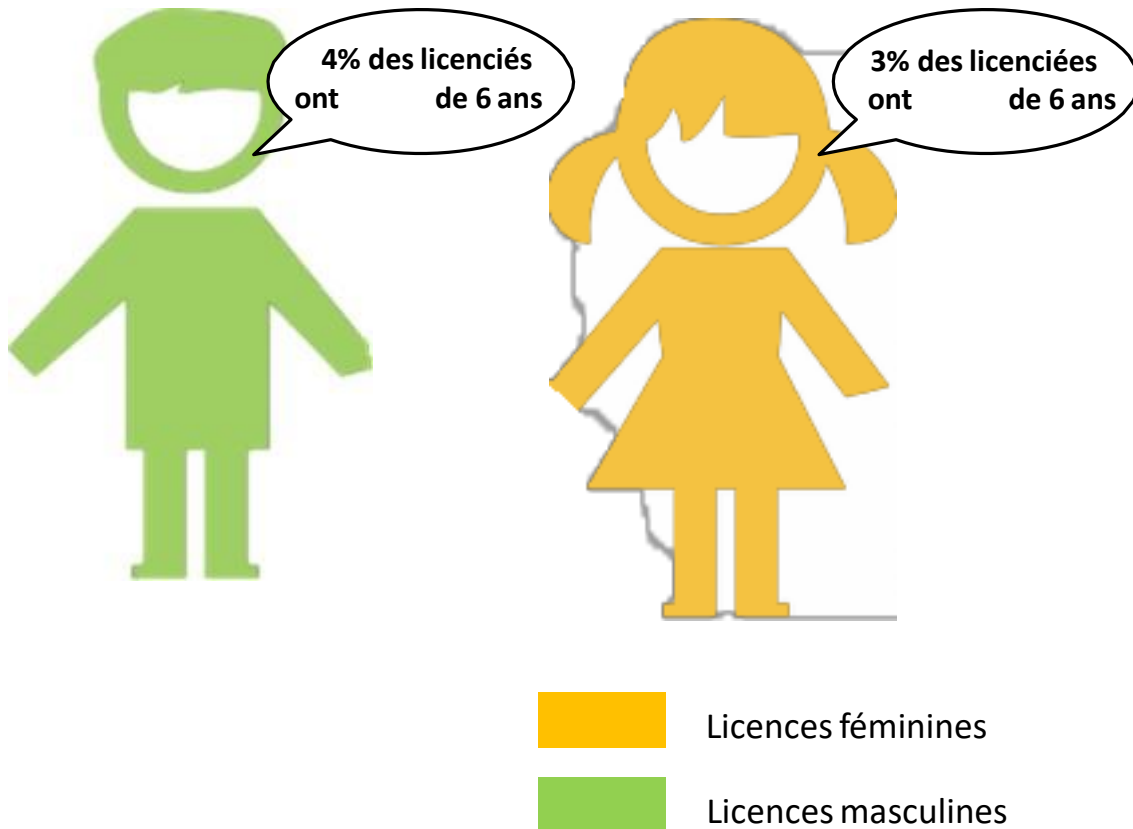
Général hommes

Catégories	Total
Dirigeante	2 163
Hand Ensemble	41
Handfit	89
Loisir	1 712
-6 ans	1 190
-9 ans	4 197
-12 ans	7 071
12-16 ans	10 915
16-18 ans	2 252
18-25 ans	3 158
25-40 ans	3 791
40-65 ans	928
+65 ans	4
TOTAL	37 511

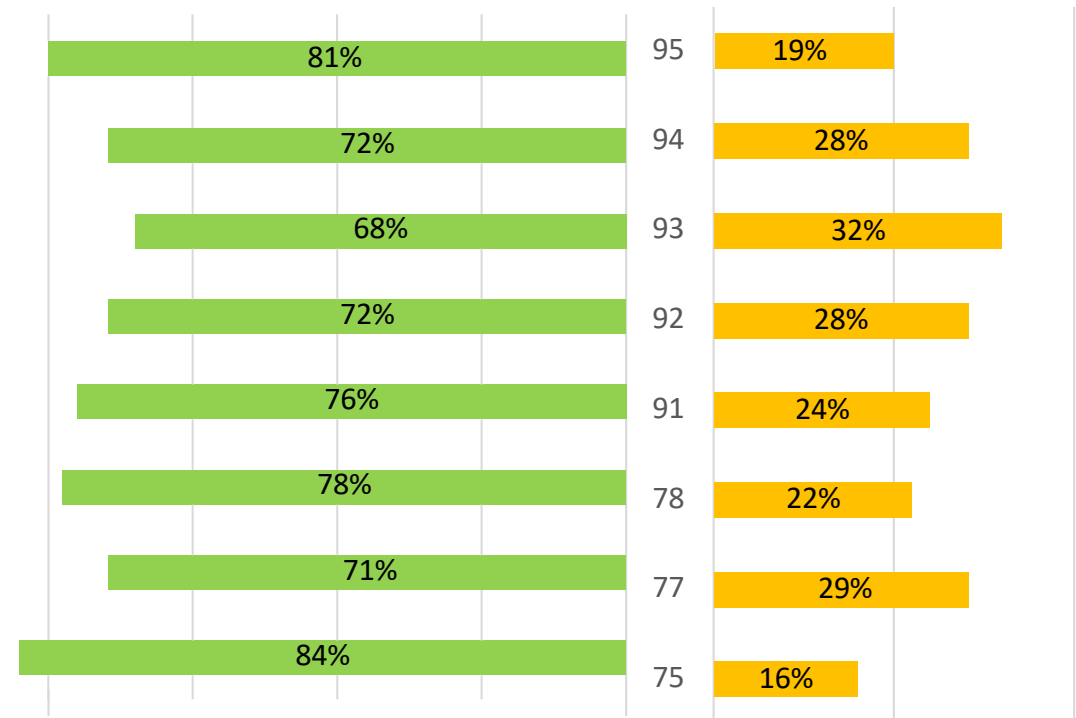
Répartition des licences masculines (100%)



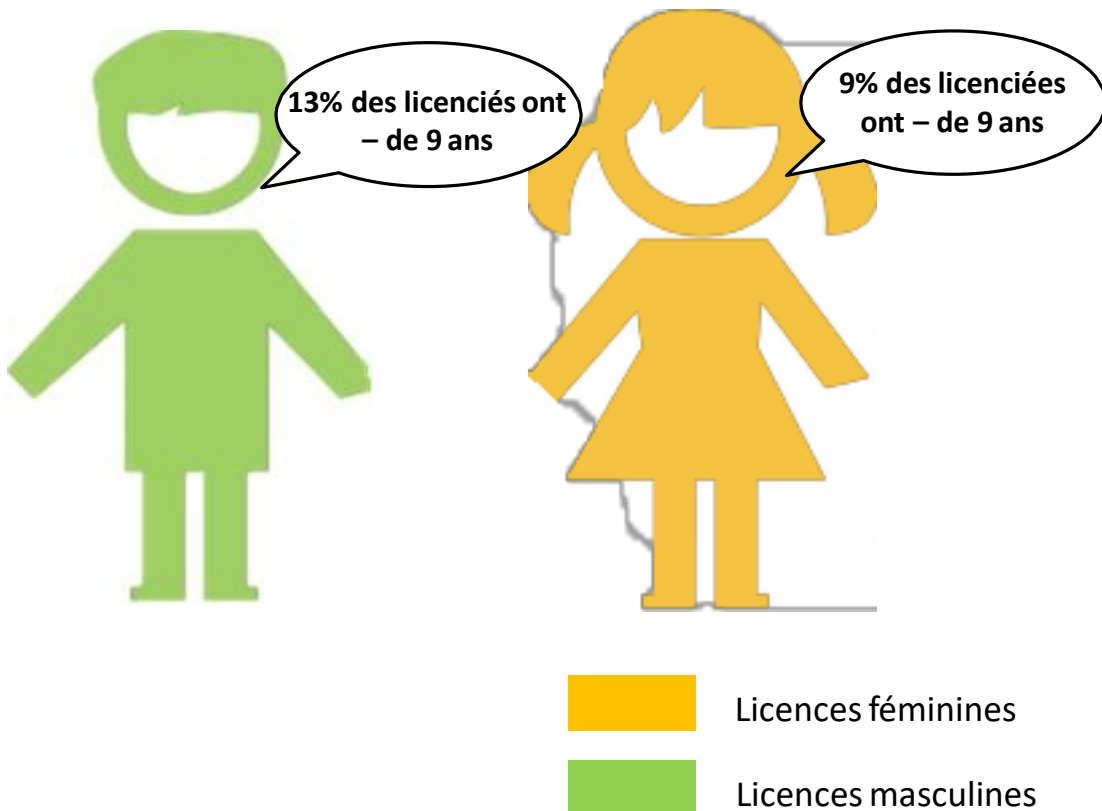
Catégorie -6 ans (dont babyhand)



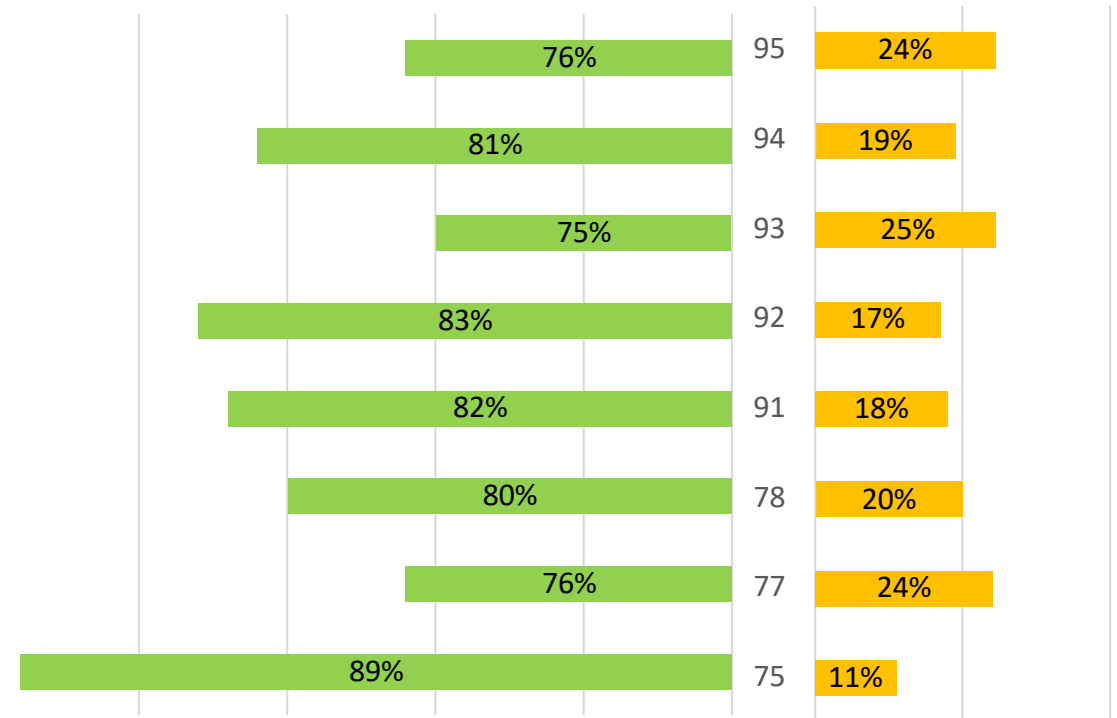
Pourcentage de licences par comité départemental



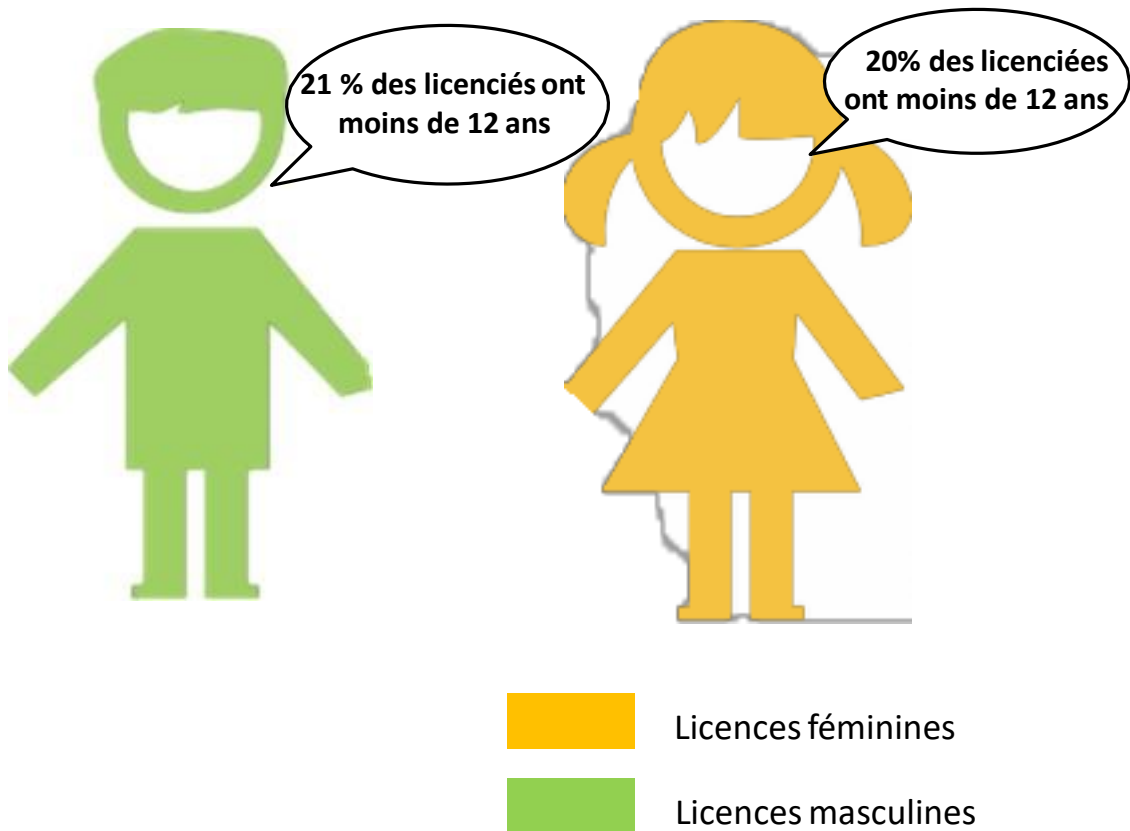
Catégorie moins de 9 ans



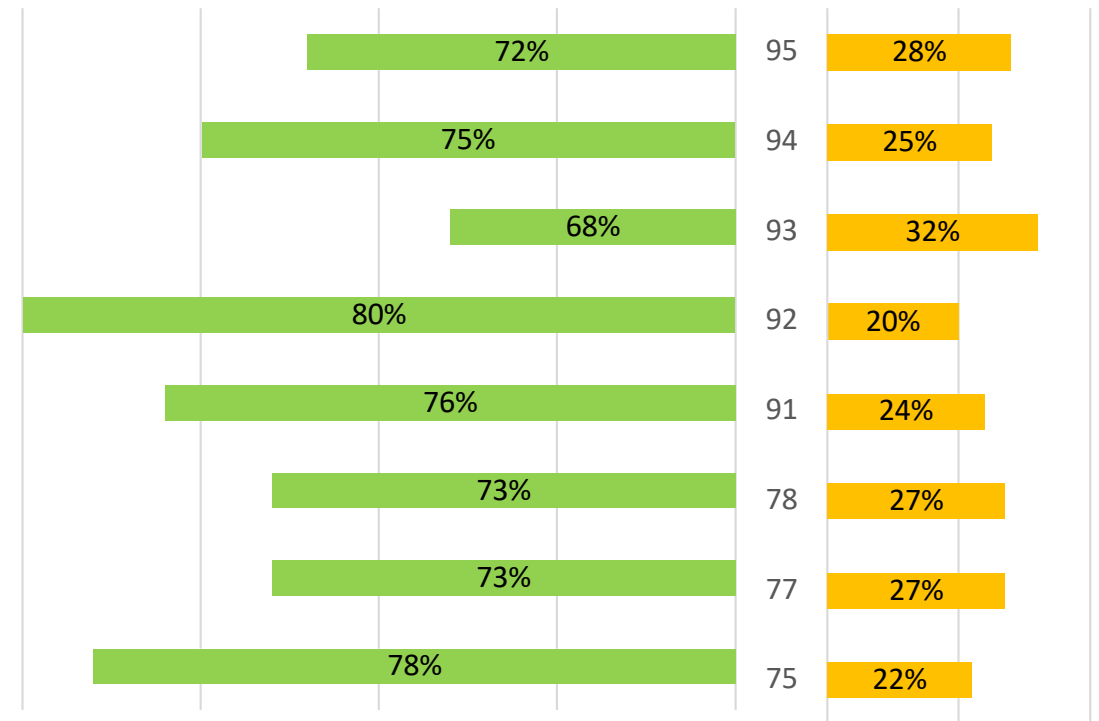
Pourcentage de licences par comit e d epartemental



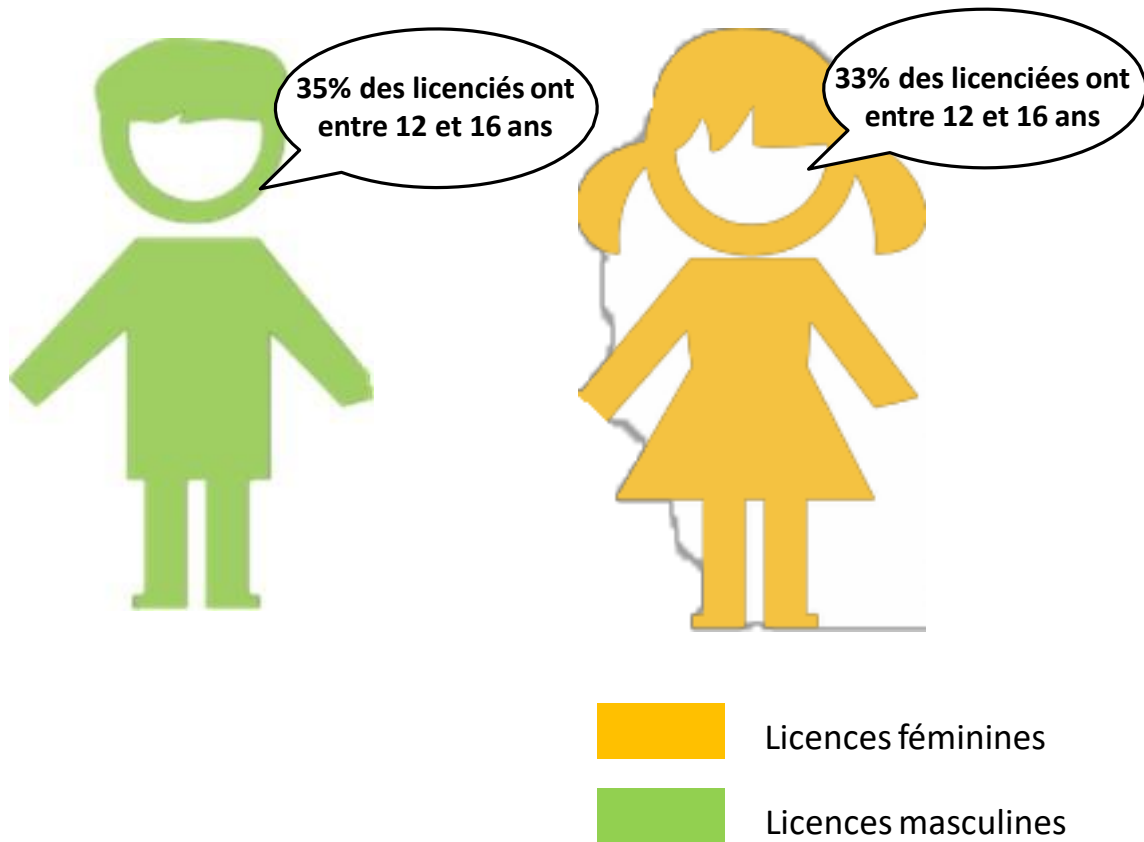
Catégorie moins de 12 ans



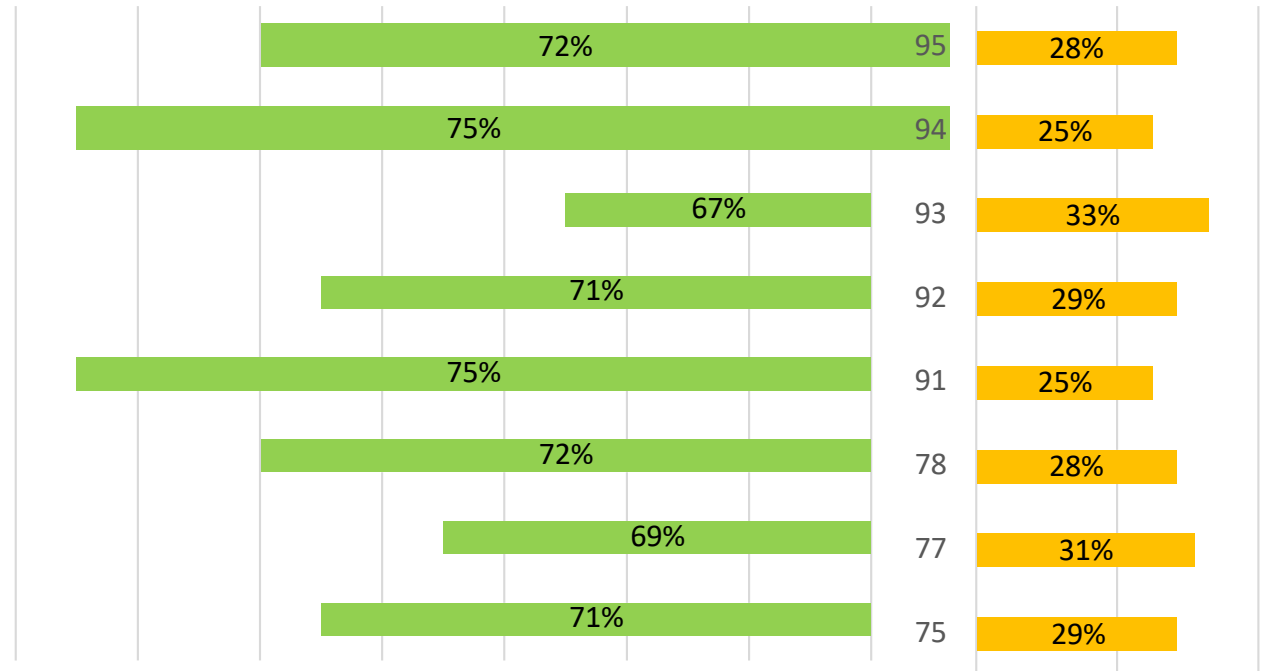
Pourcentage de licences par comité départemental



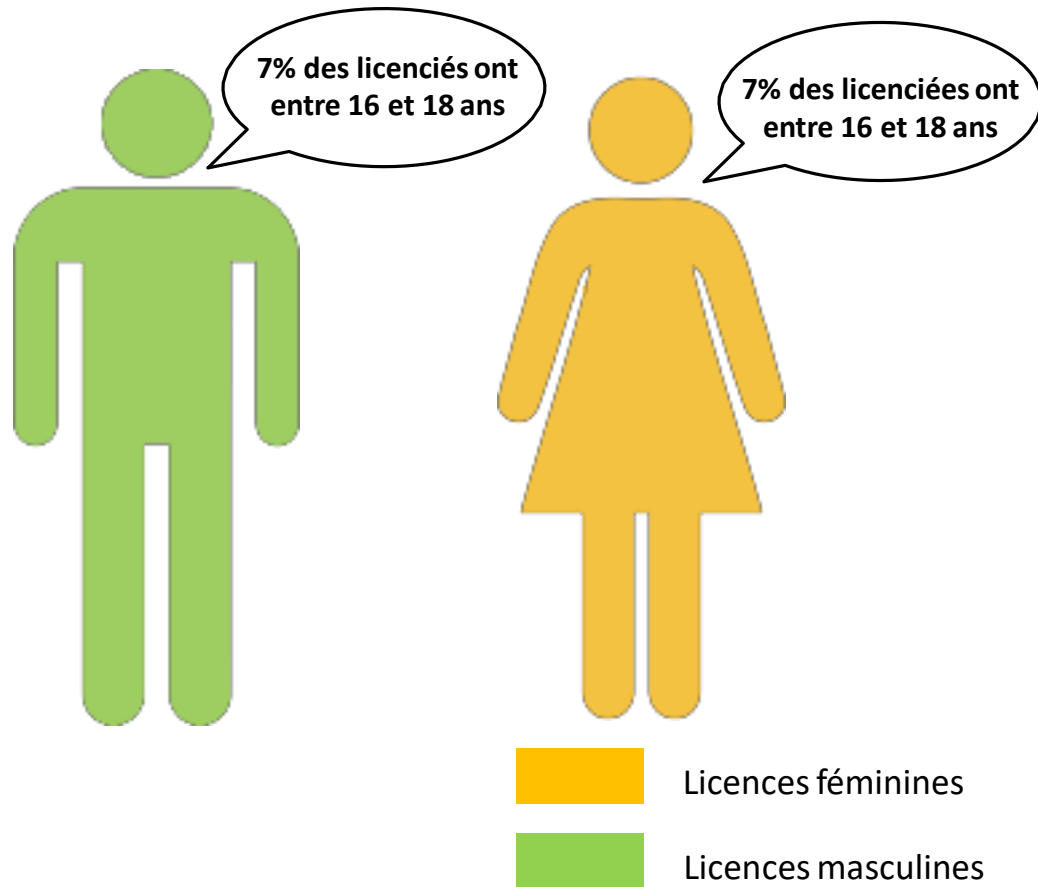
Catégorie 12-16 ans



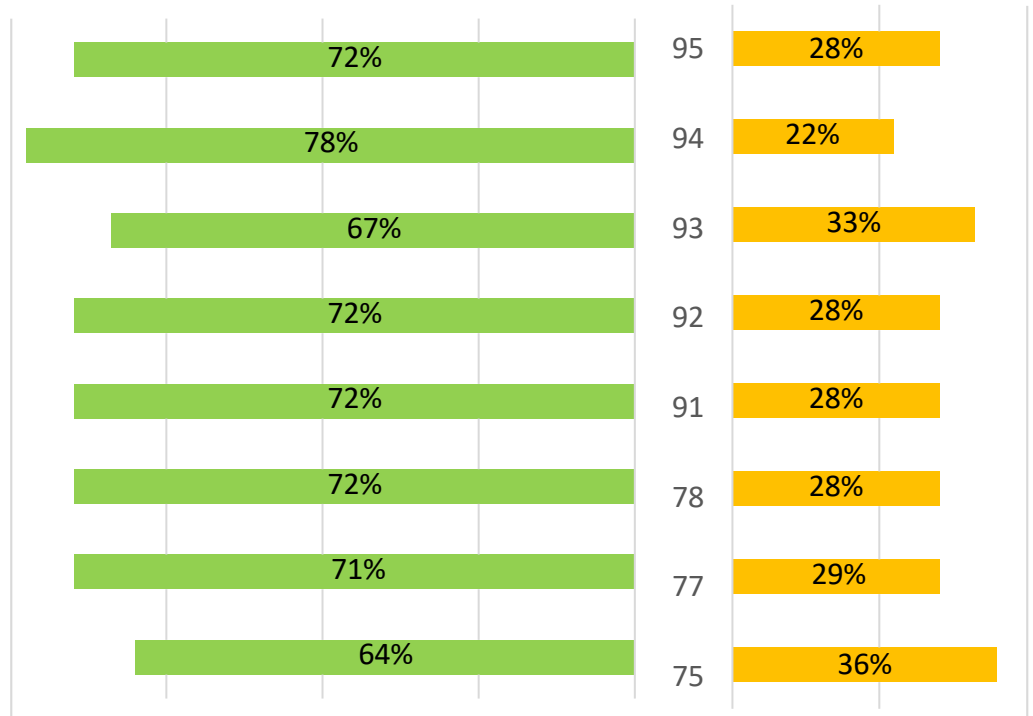
Pourcentage de licences par comité départemental



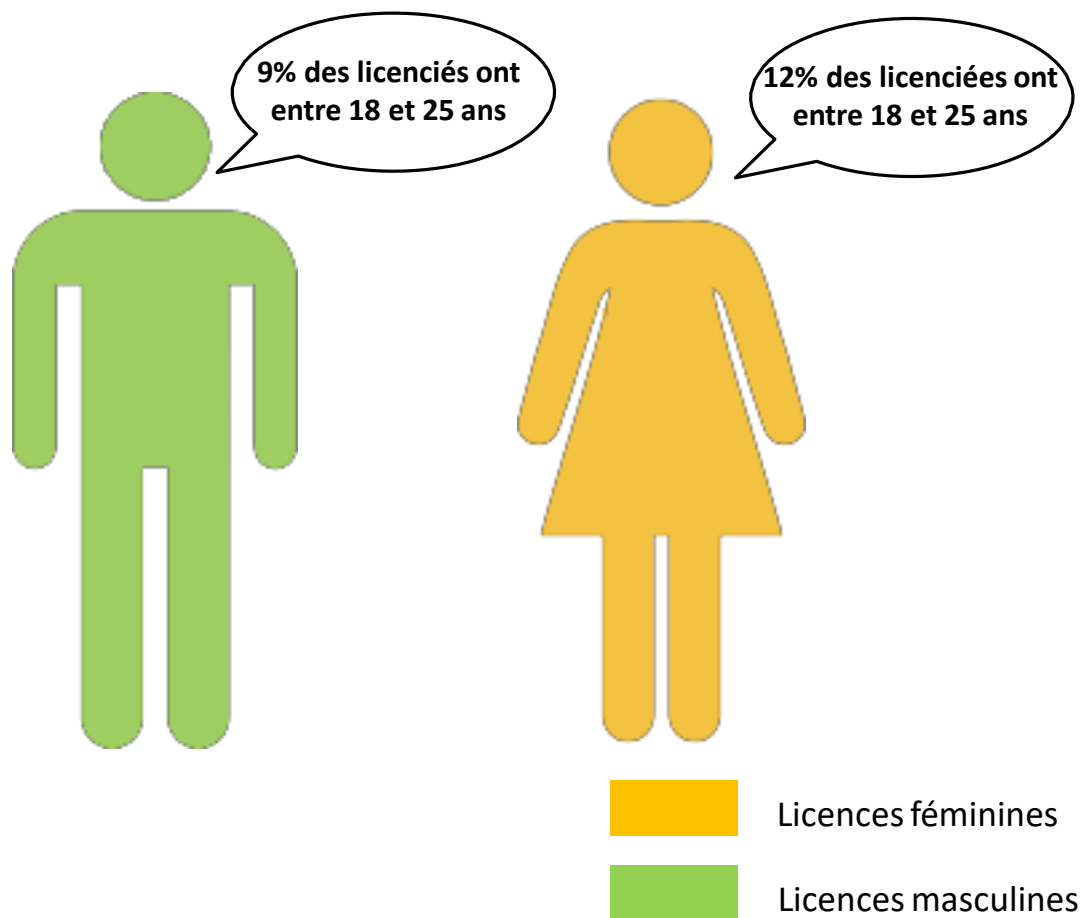
Catégorie 16-18 ans



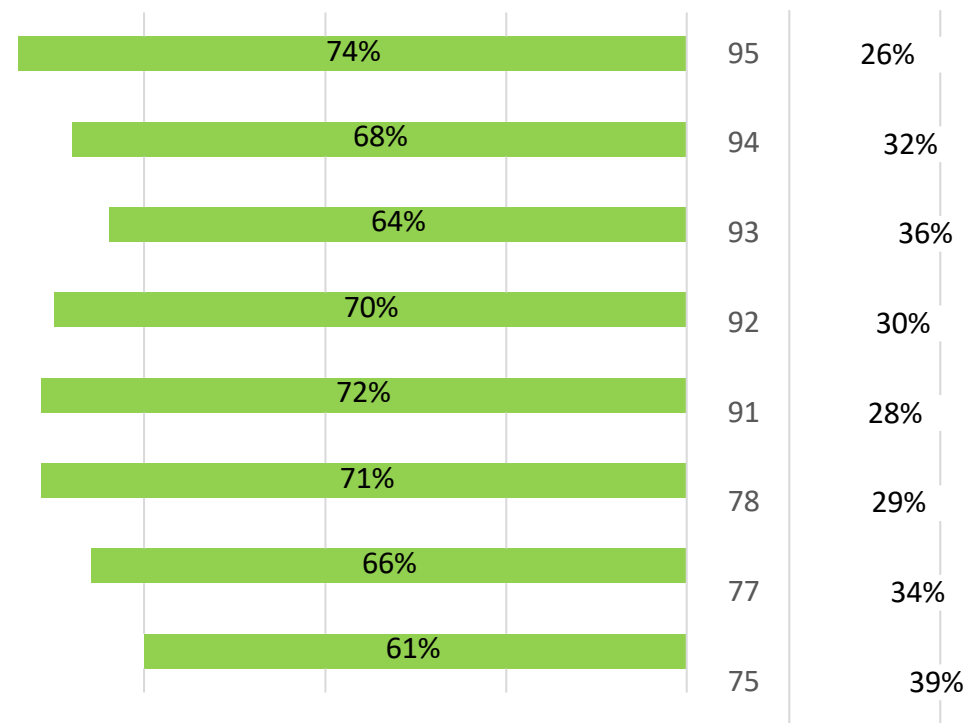
Pourcentage de licences par comité départemental



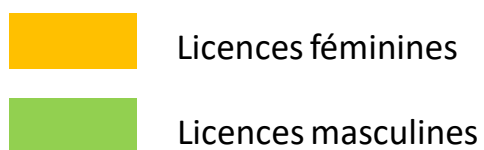
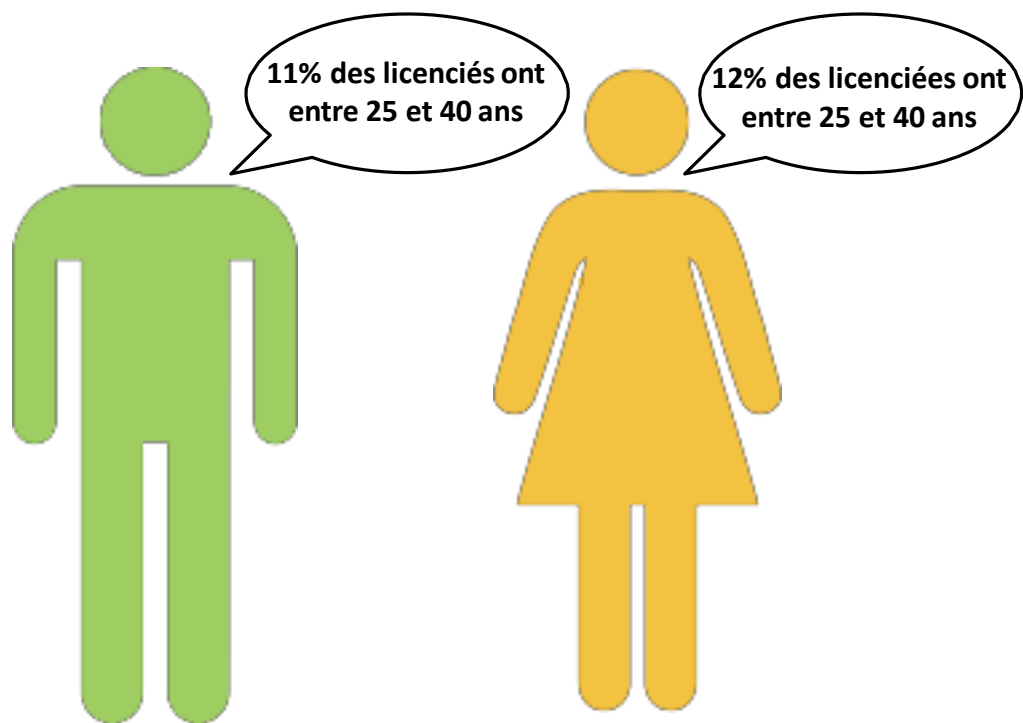
Catégorie 18-25 ans



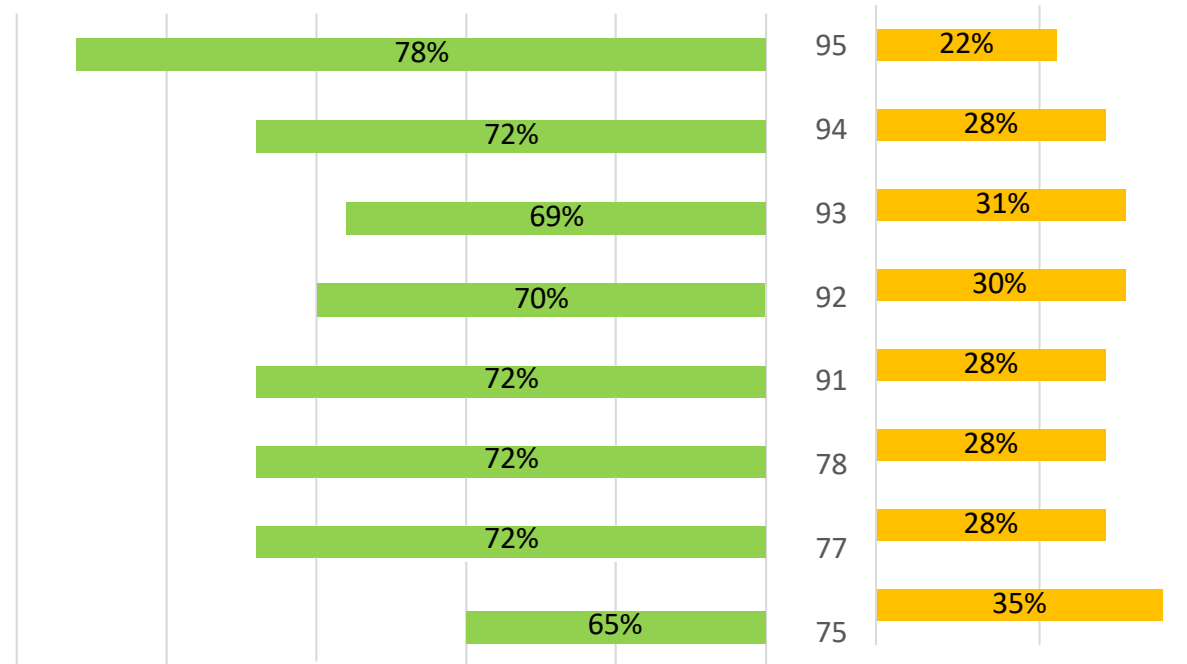
Pourcentage de licences par comité départemental



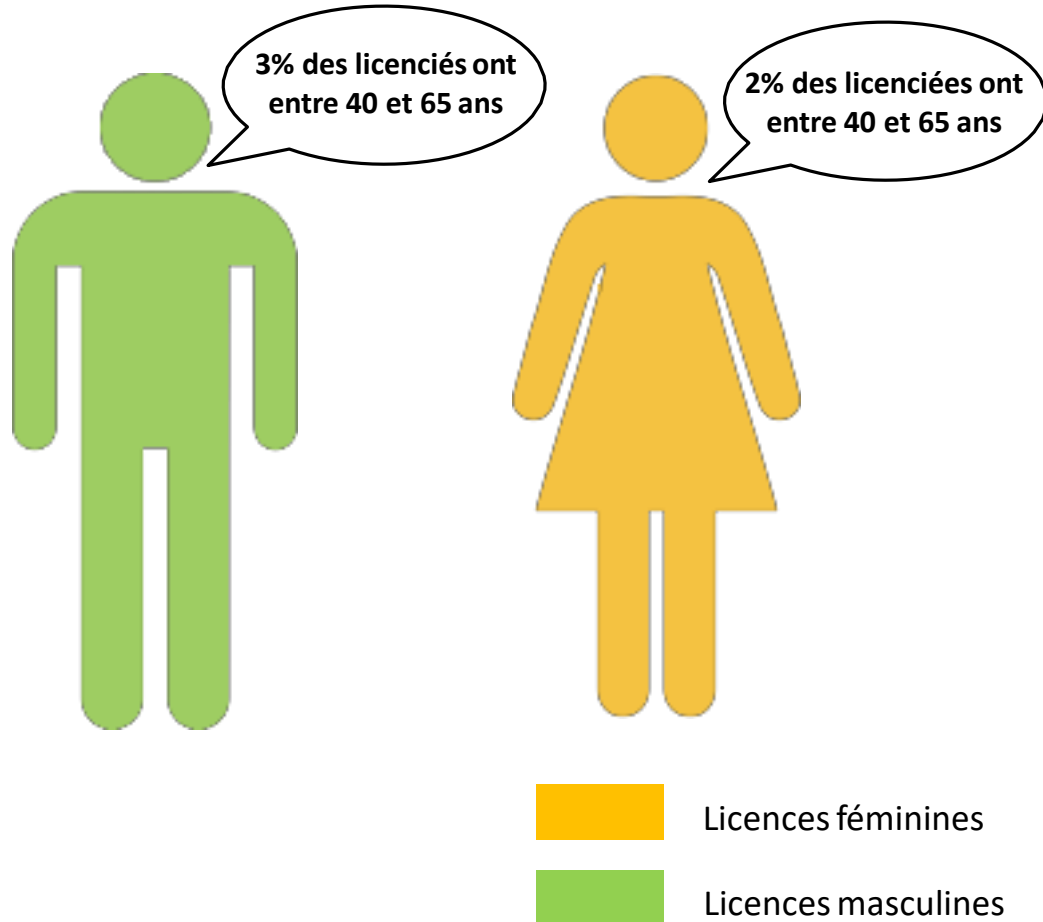
Catégorie 25-40 ans



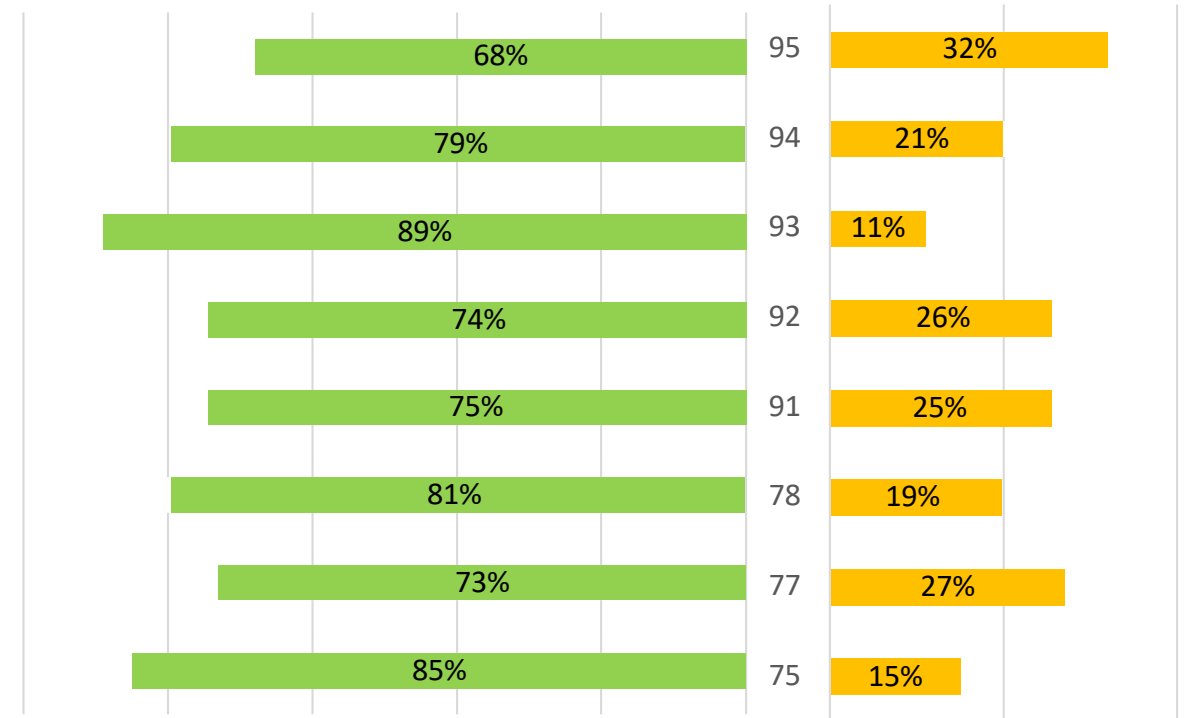
Pourcentage de licences par comité départemental



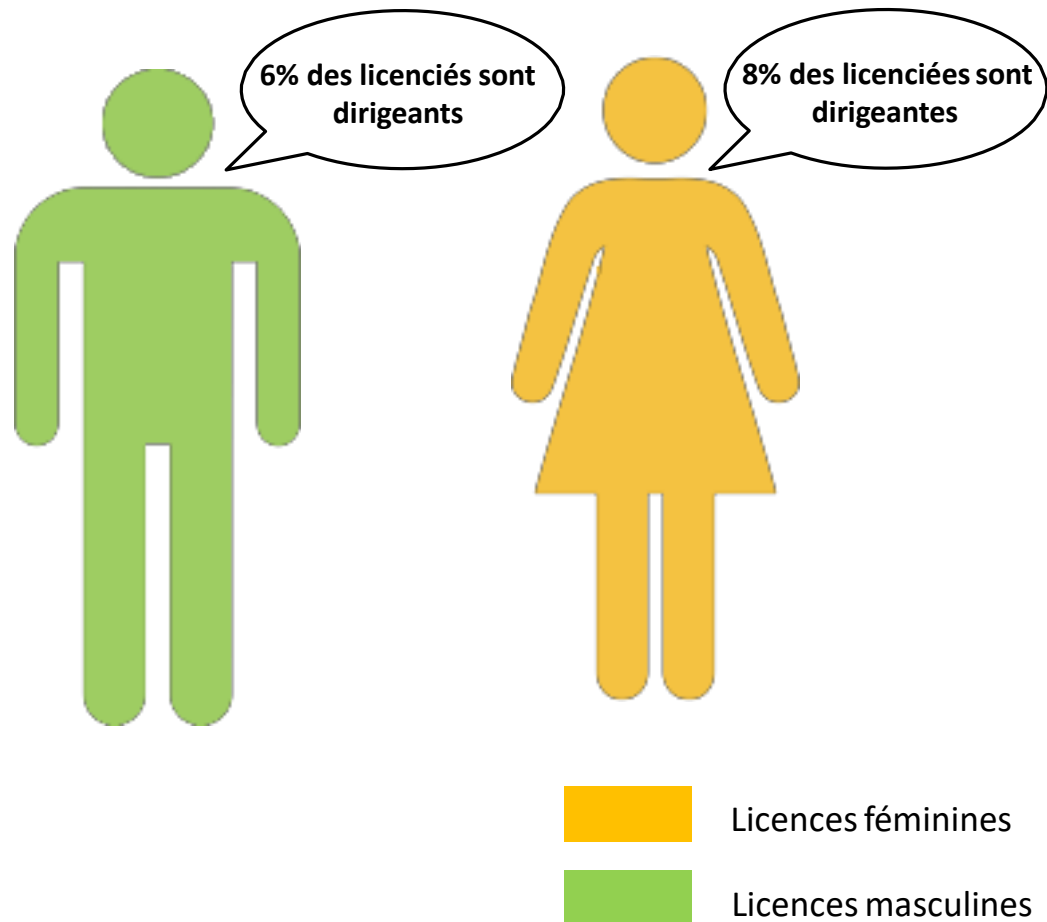
Catégorie 40-65 ans



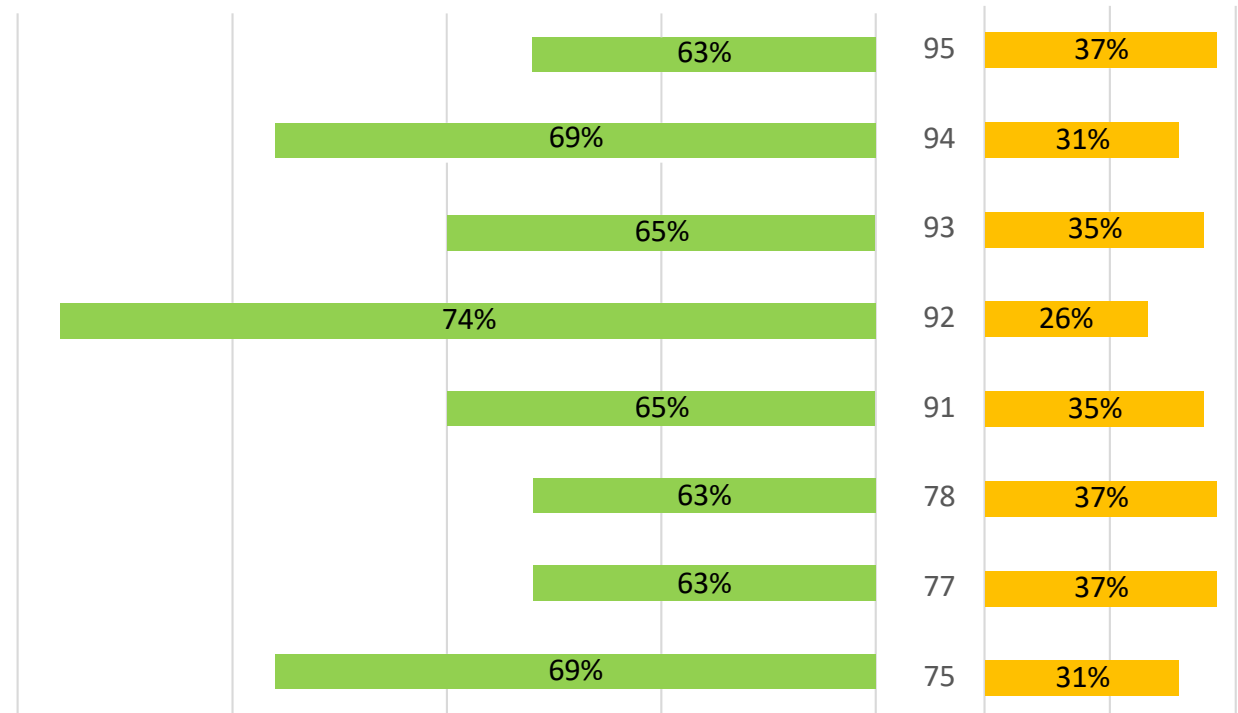
Pourcentage de licences par comité départemental



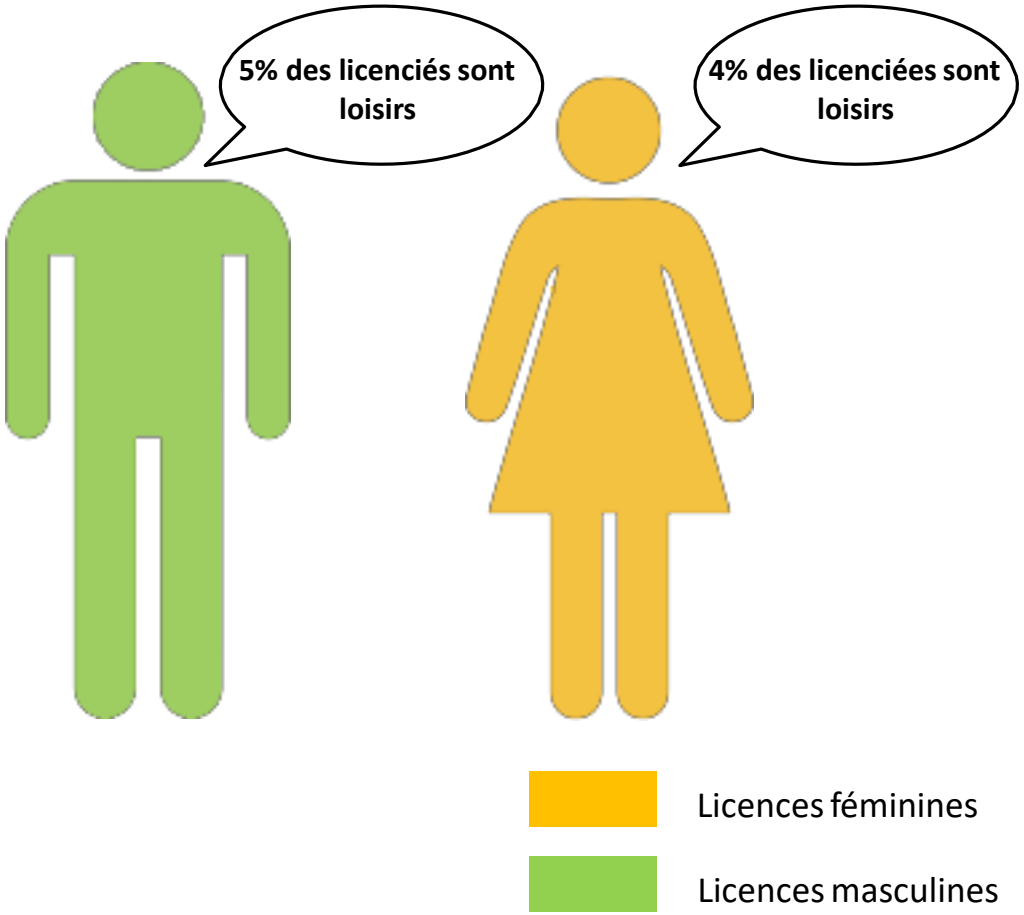
Dirigeant(e)s



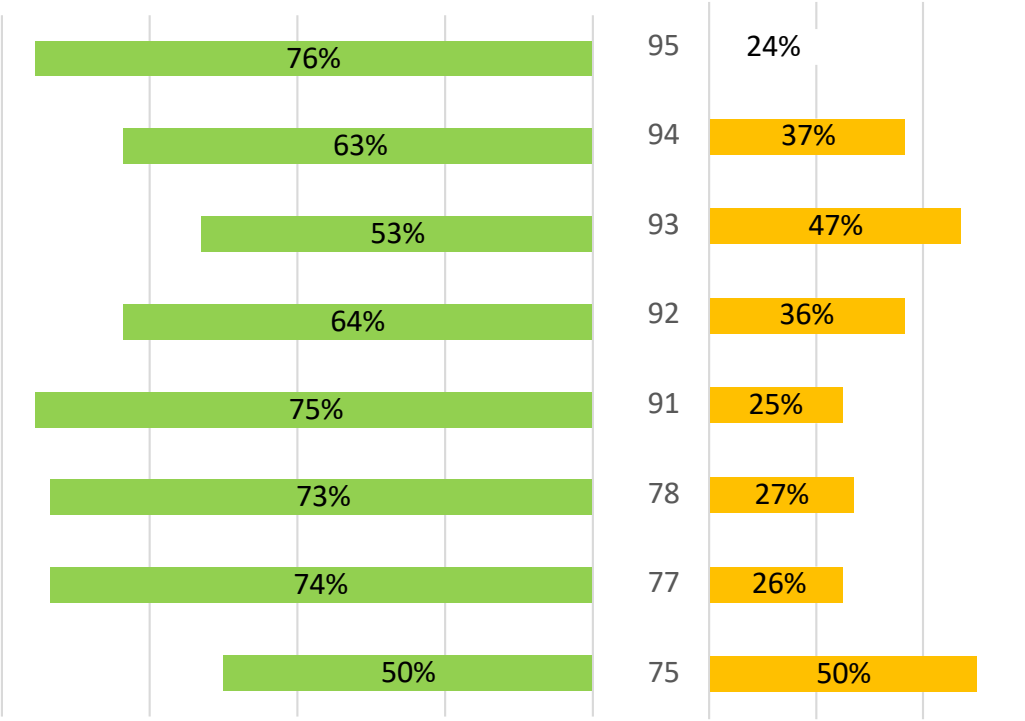
Pourcentage de licences par comité départemental



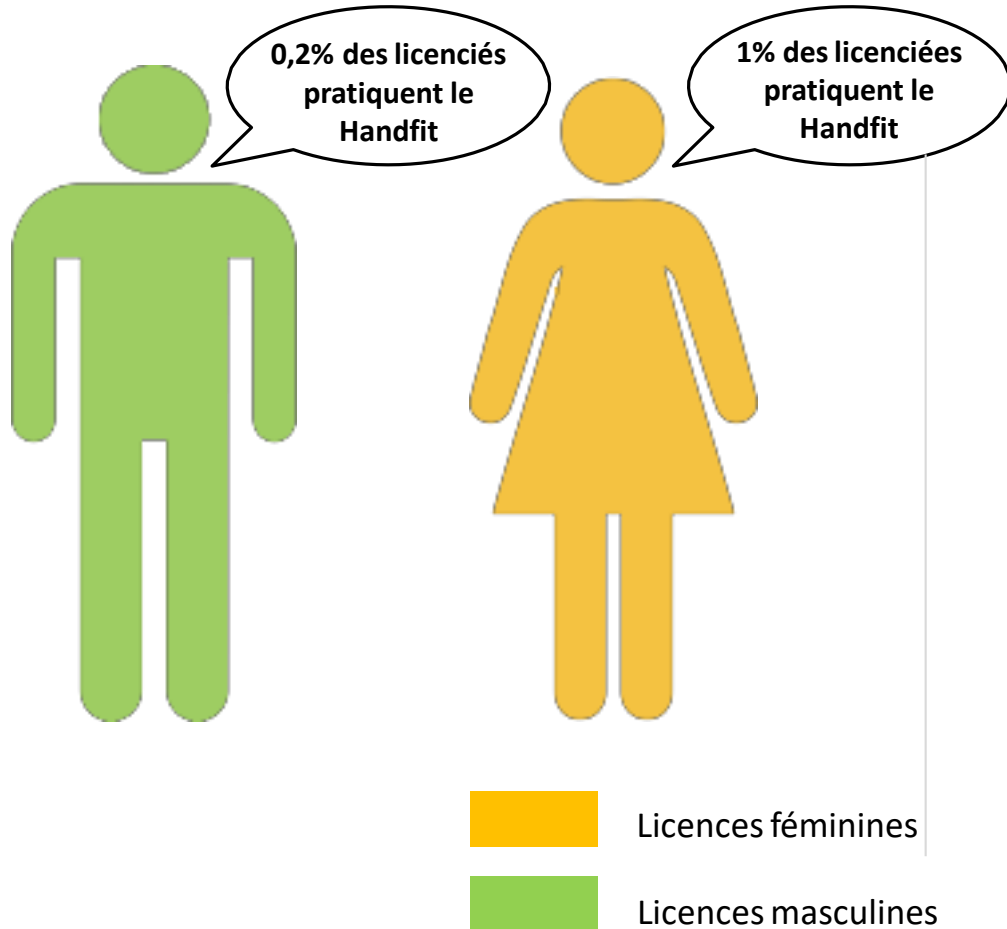
Loisirs



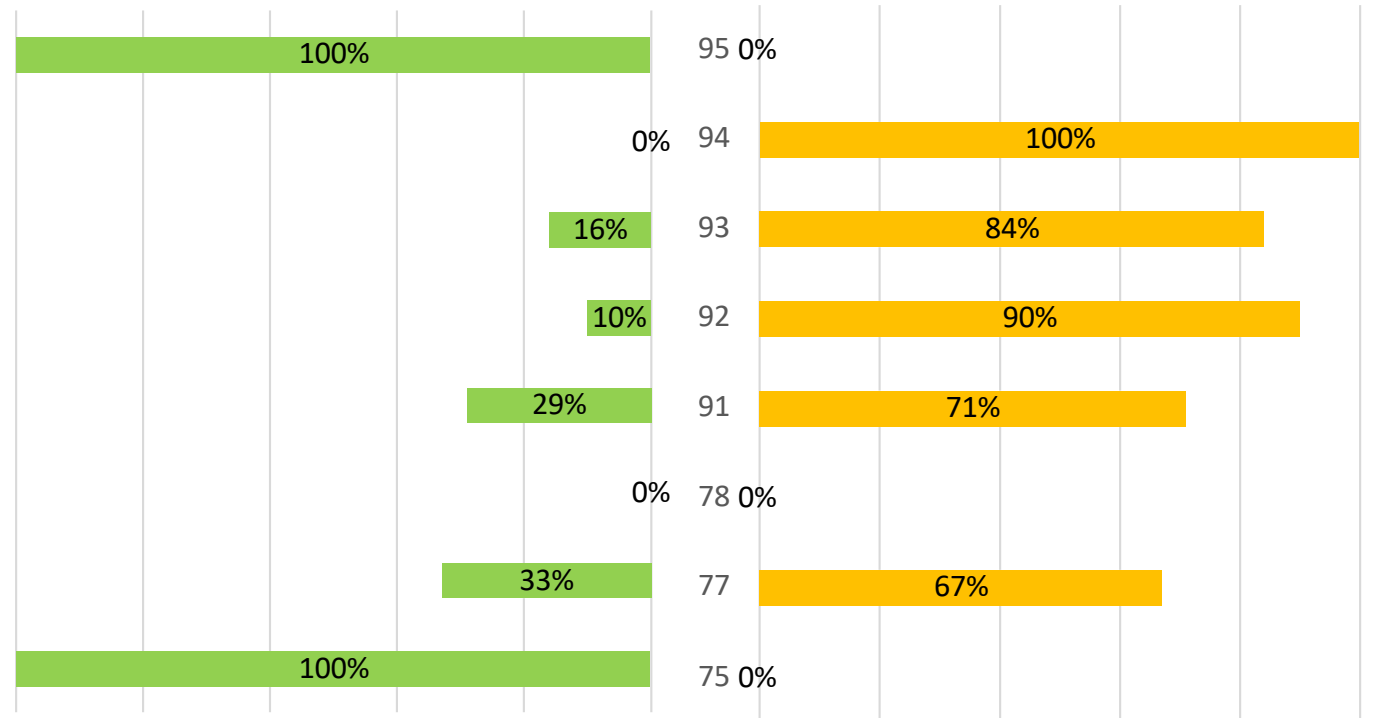
Pourcentage de licences par comité départemental



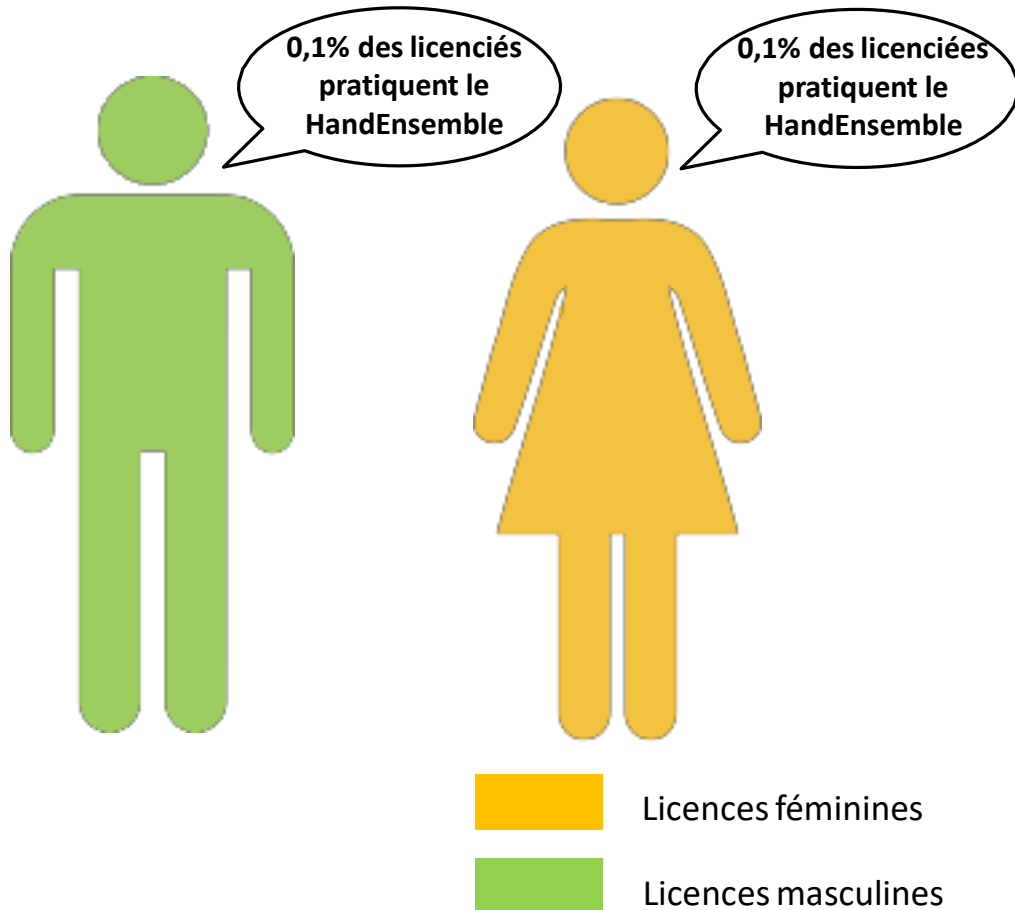
Hand Fit



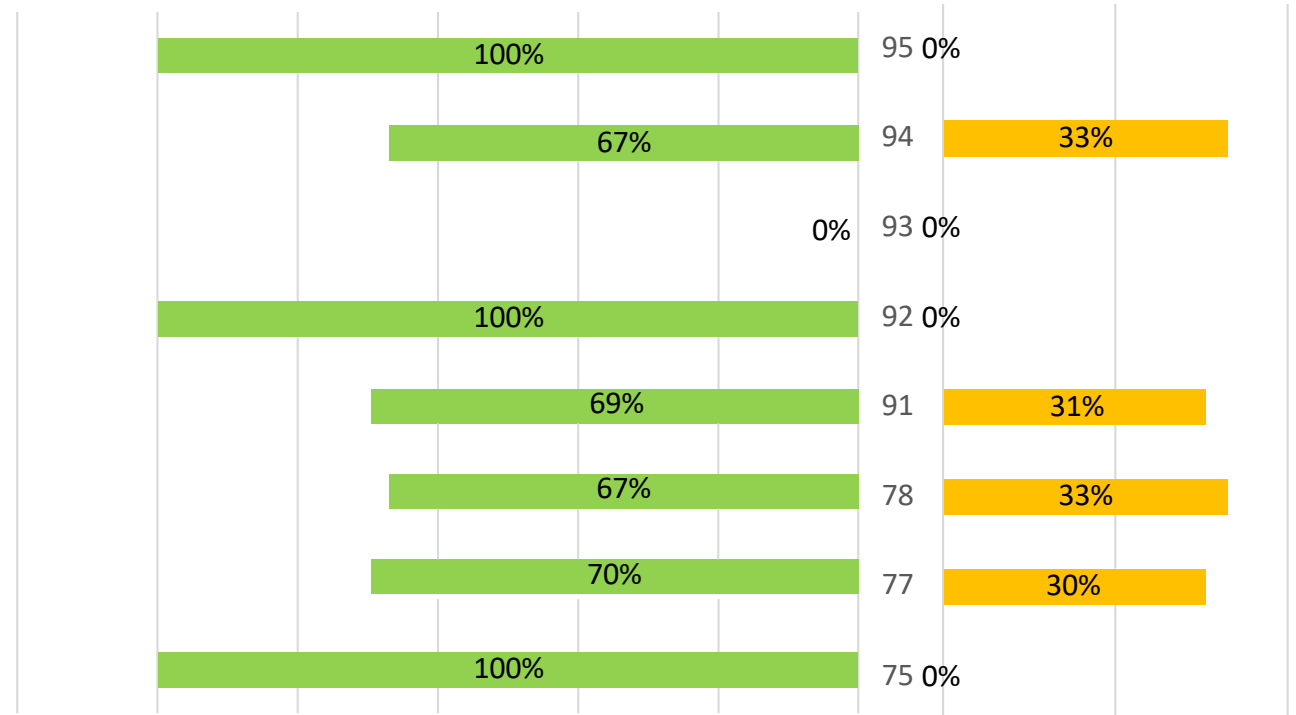
Pourcentage de licences par comité départemental



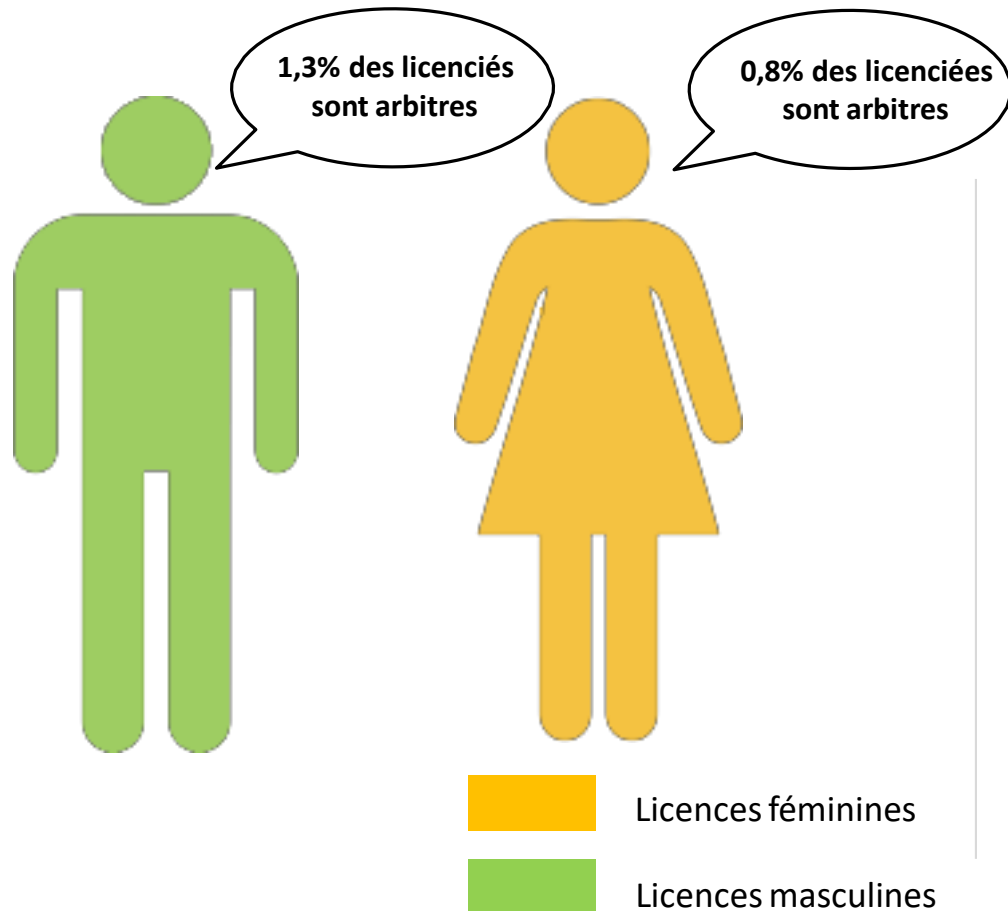
Hand Ensemble



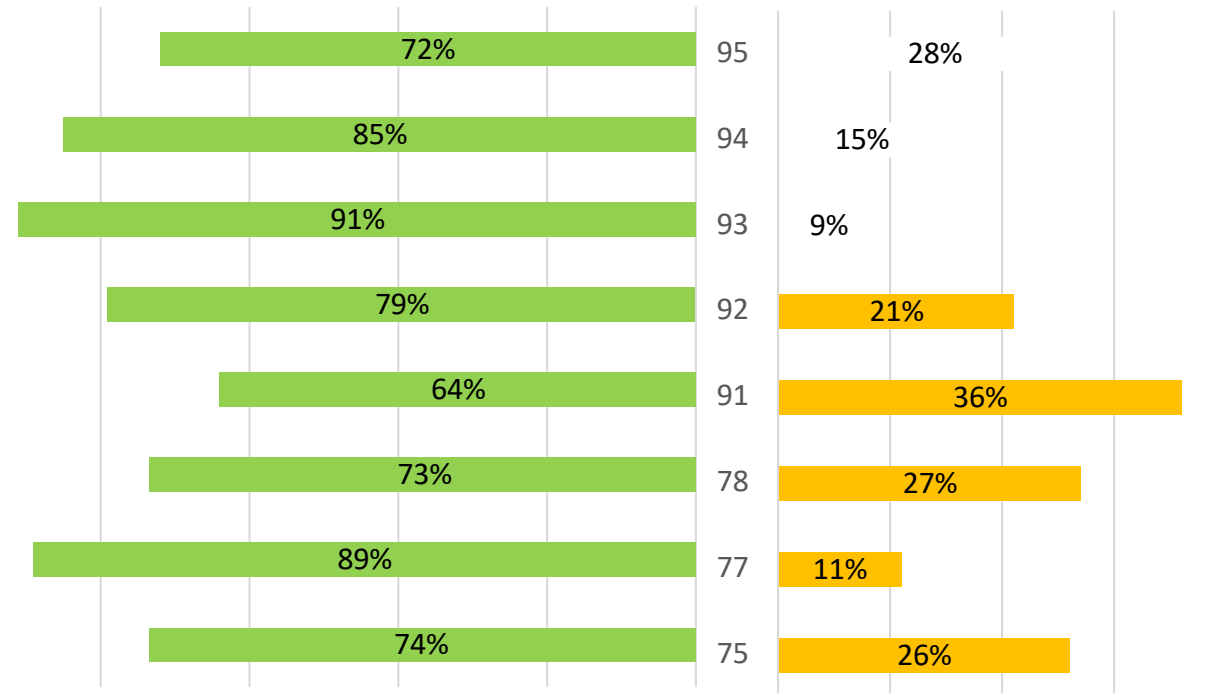
Pourcentage de licences par comité départemental



Les arbitres en IDF



Pourcentage d'arbitres par comité départemental



3) LES PROJETS DES COMITÉS DÉPARTEMENTAUX

Objectifs prioritaires

- Développement de la pratique féminine
- Développement des nouvelles pratiques
- Aide aux clubs pour la construction de leurs projets associatifs
- Trouver un poids institutionnel auprès de la ville de Paris

Ressources Humaines

1 CTF
1 Vacataire technique

Budget

25% du budget consacré au développement



COMITÉ DE PARIS (75)

LÉGENDE

-  Quartiers Prioritaires de la Ville (QPV)
-  Zone de Revitalisation Rurale (ZRR)
-  Clubs disposant plus de 400 adhérents
-  Clubs entre 200 et 400 adhérents
-  Clubs disposant moins de 200 adhérents
-  Préfecture

Licences dans le CDHB 75



COMITÉ DE LA SEINE ET MARNE (77)

Objectifs prioritaires

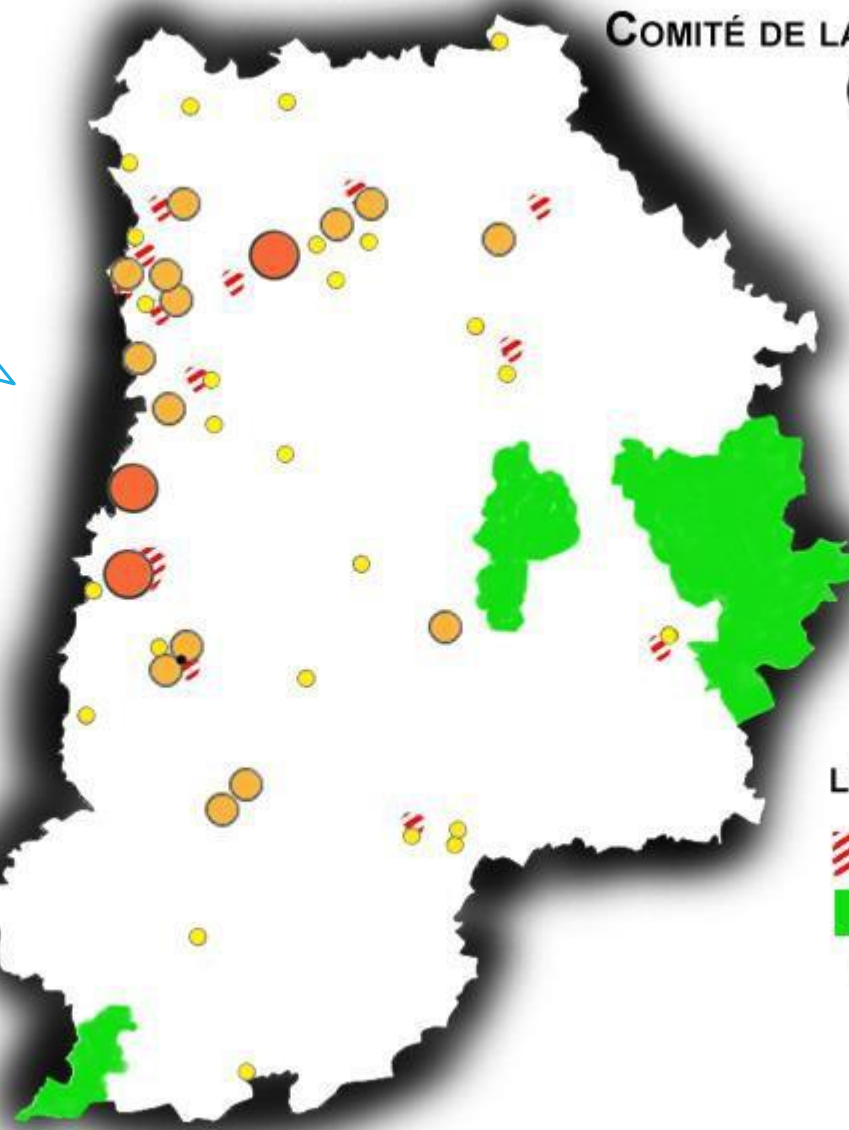
- Développement de la pratique dans les QPV et ZRR
- Pratiques scolaire
- Projet de développement en cours de finalisation (effectif à partir de fin juin 2017)

Ressources Humaines







1 CTF
1 ADS

Budget

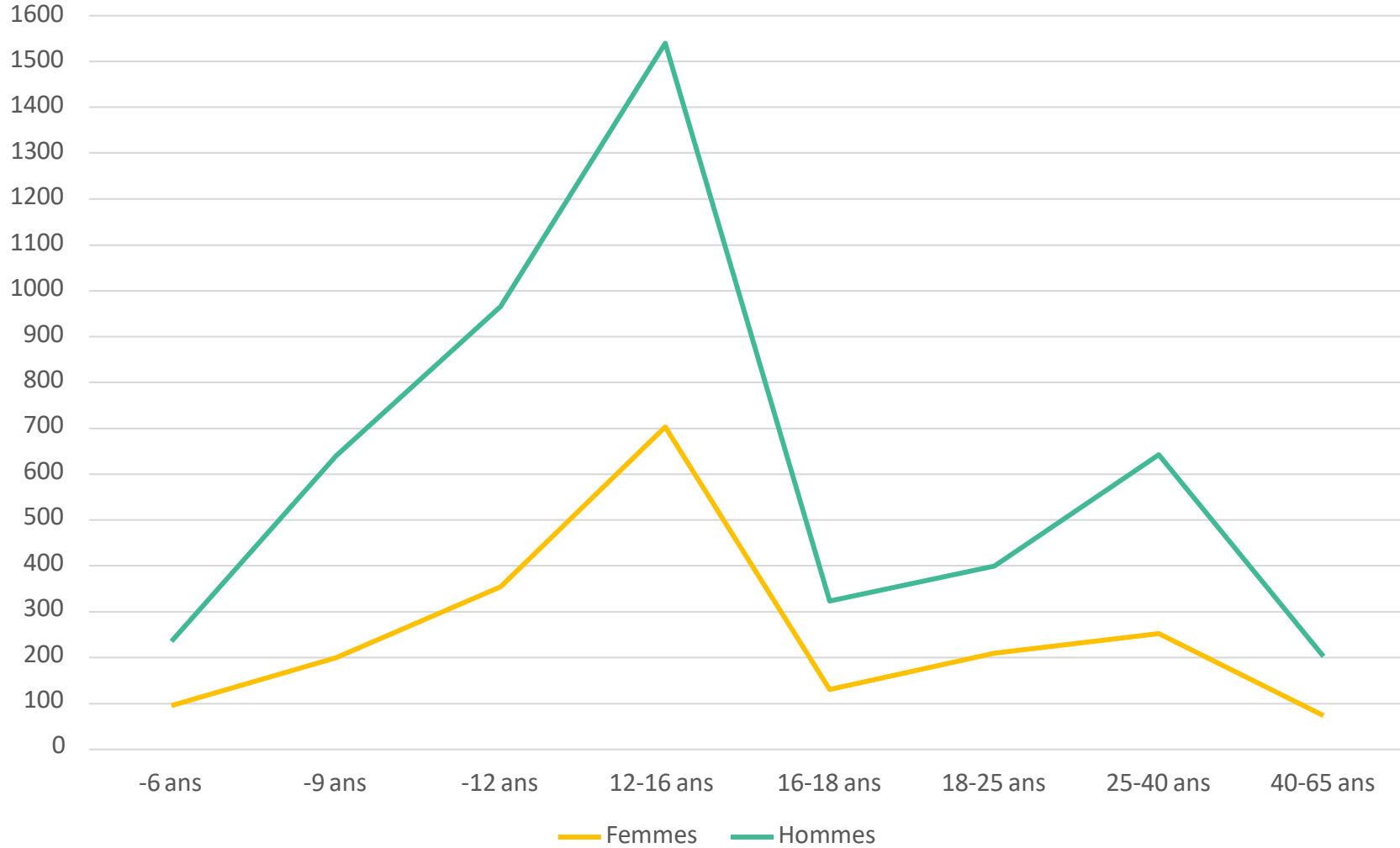
Budget consacré au développement non défini
À ce jour



LÉGENDE

-  Quartiers Prioritaires de la Ville (QPV)
-  Zone de Revitalisation Rurale (ZRR)
-  Clubs disposant plus de 400 adhérents
-  Clubs entre 200 et 400 adhérents
-  Clubs disposant moins de 200 adhérents
-  Préfecture

Licences dans le CDHB 77



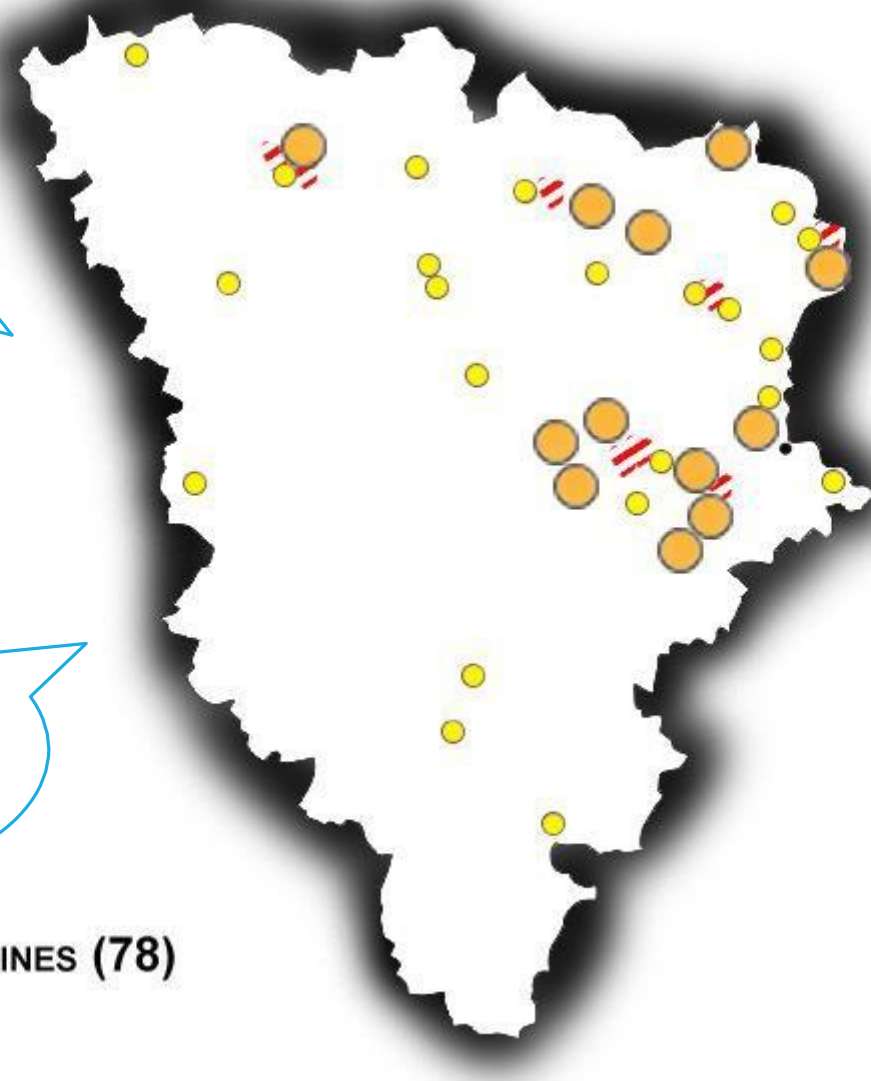
Objectifs prioritaires

- Créer du liant avec les clubs
- Augmenter le niveau de jeu général
- Accompagner les clubs pour les rendre encore plus autonomes.

Budget

budget consacré au développement non défini à ce jour

COMITÉ DES YVELINES (78)



Ressources Humaines

1 CTF
1 ADS Arbitrage
10 bénévoles associés

LÉGENDE



Quartiers Prioritaire de la Ville (QPV)



Zone de Revitalisation Rurale (ZRR)



Clubs disposant plus de 400 adhérents



Clubs entre 200 et 400 adhérents

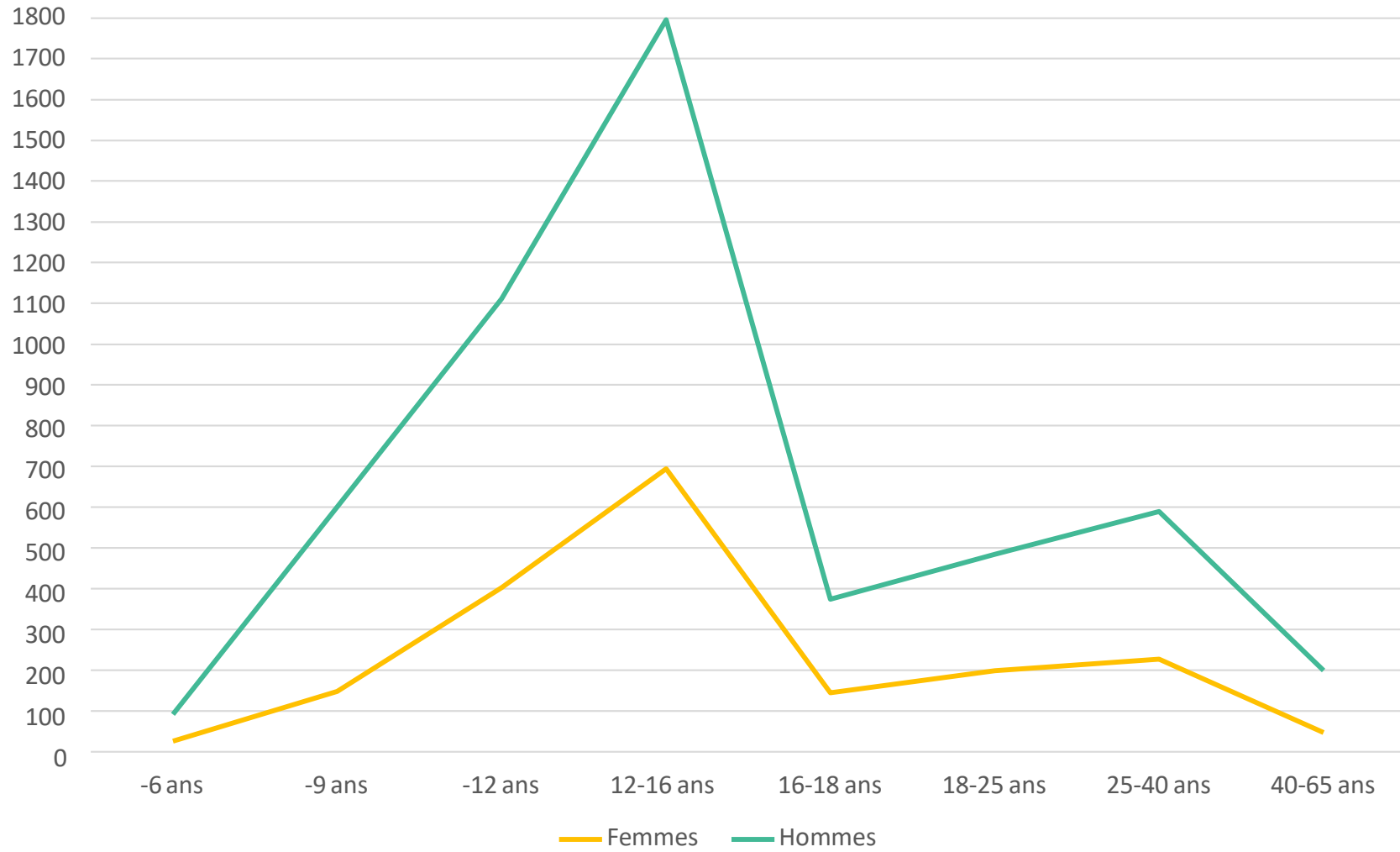


Clubs disposant moins de 200 adhérents



Préfecture

Licences dans le CDHB 78



COMITÉ DE L'ESSONNE (91)

Objectifs prioritaires

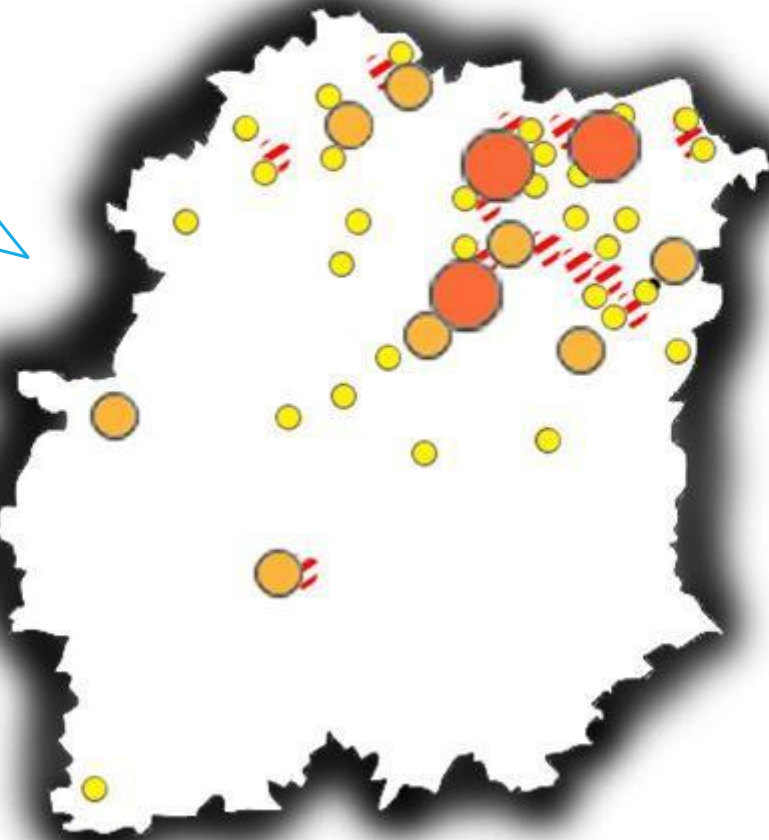
- Développement du Handball dans les QPV et ZRR
- Développement de la pratique féminine
- Développer dans le plus grand nombre de villes possibles

Ressources Humaines

1 CTF
3 ADS
850H Vacataire
20 bénévoles associés

Budget

30% du budget consacré au développement



LÉGENDE



Quartiers Prioritaire de la Ville (QPV)



Zone de Revitalisation Rurale (ZRR)



Clubs disposant plus de 400 adhérents



Clubs entre 200 et 400 adhérents

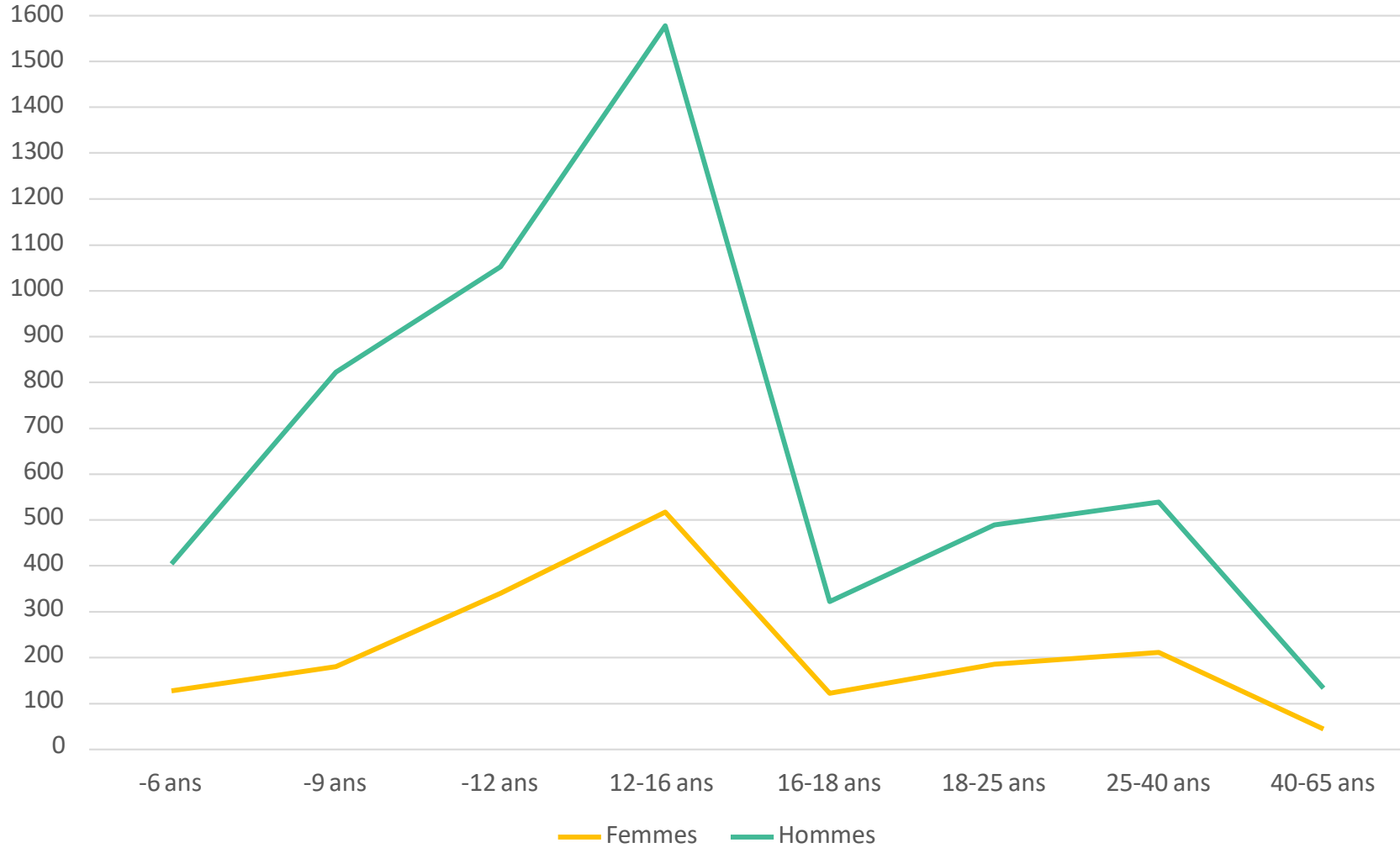


Clubs disposant moins de 200 adhérents



Préfecture

Licences dans le CDHB 91



Objectifs prioritaires

- Elever le niveau de pratique
- Fixer les meilleures potentiels sur le département
- Eviter les déperditions de joueurs et joueuses formés au sein des clubs

COMITÉ DES HAUTS-DE-SEINE (92)

Ressources Humaines

1 CTF salarié
1 Vacataire à mi-temps
20 personnes bénévoles (aide à l'évènementiel)

Budget

35% du budget consacré au développement



LÉGENDE



Quartiers Prioritaire de la Ville (QPV)



Zone de Revitalisation Rurale (ZRR)



Clubs disposant plus de 400 adhérents



Clubs entre 200 et 400 adhérents

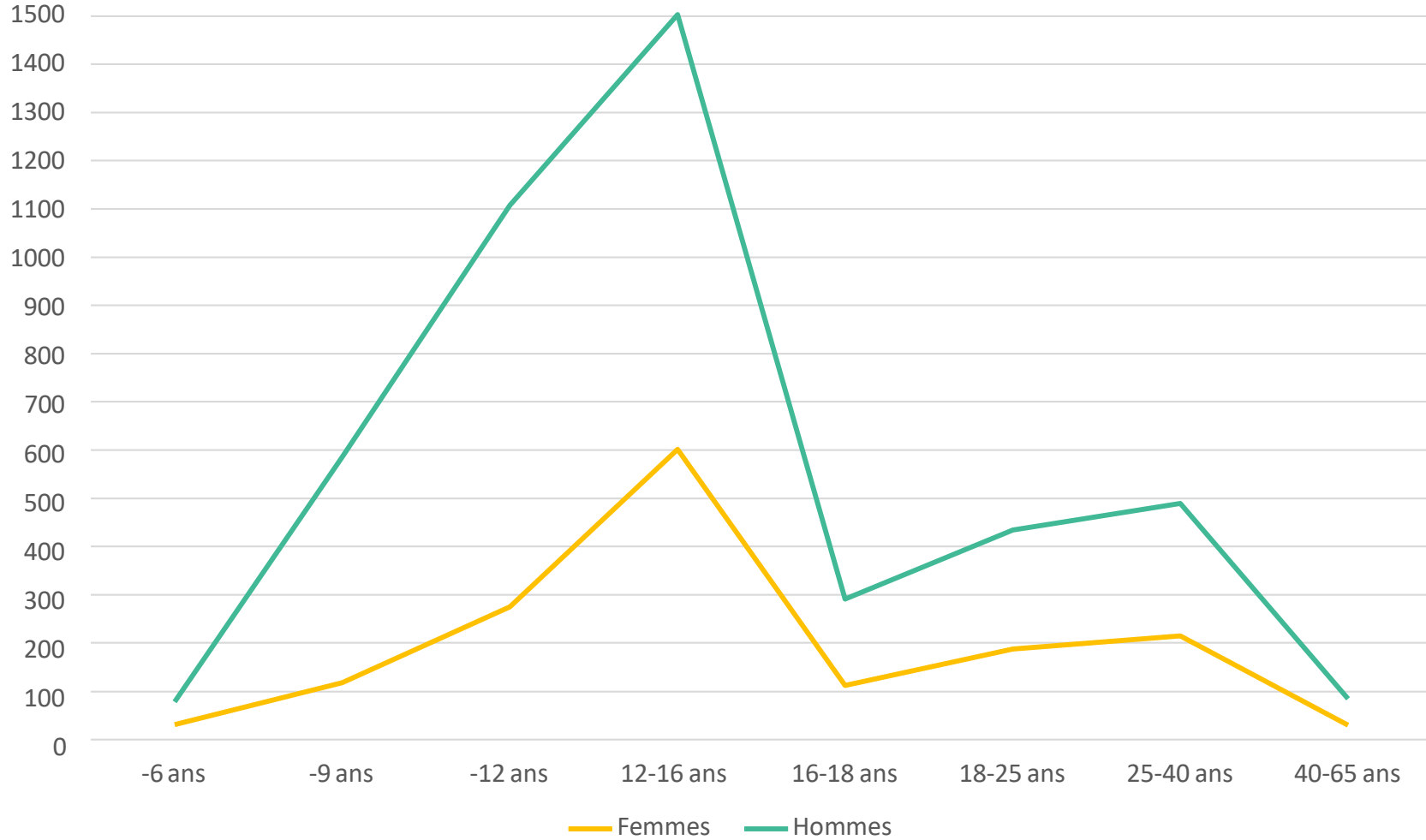


Clubs disposant moins de 200 adhérents



Préfecture

Licences dans le CDHB 92



Objectifs prioritaires

- Professionnalisation et structure des clubs pour l'emploi
- Développement de la pratique féminine et de l'Euro féminin 2018

COMITÉ DE LA SEINE-SAINT-DENIS (93)

Ressources Humaines

1 CTF
2 ADS
4 Vacataires
10 Bénévoles



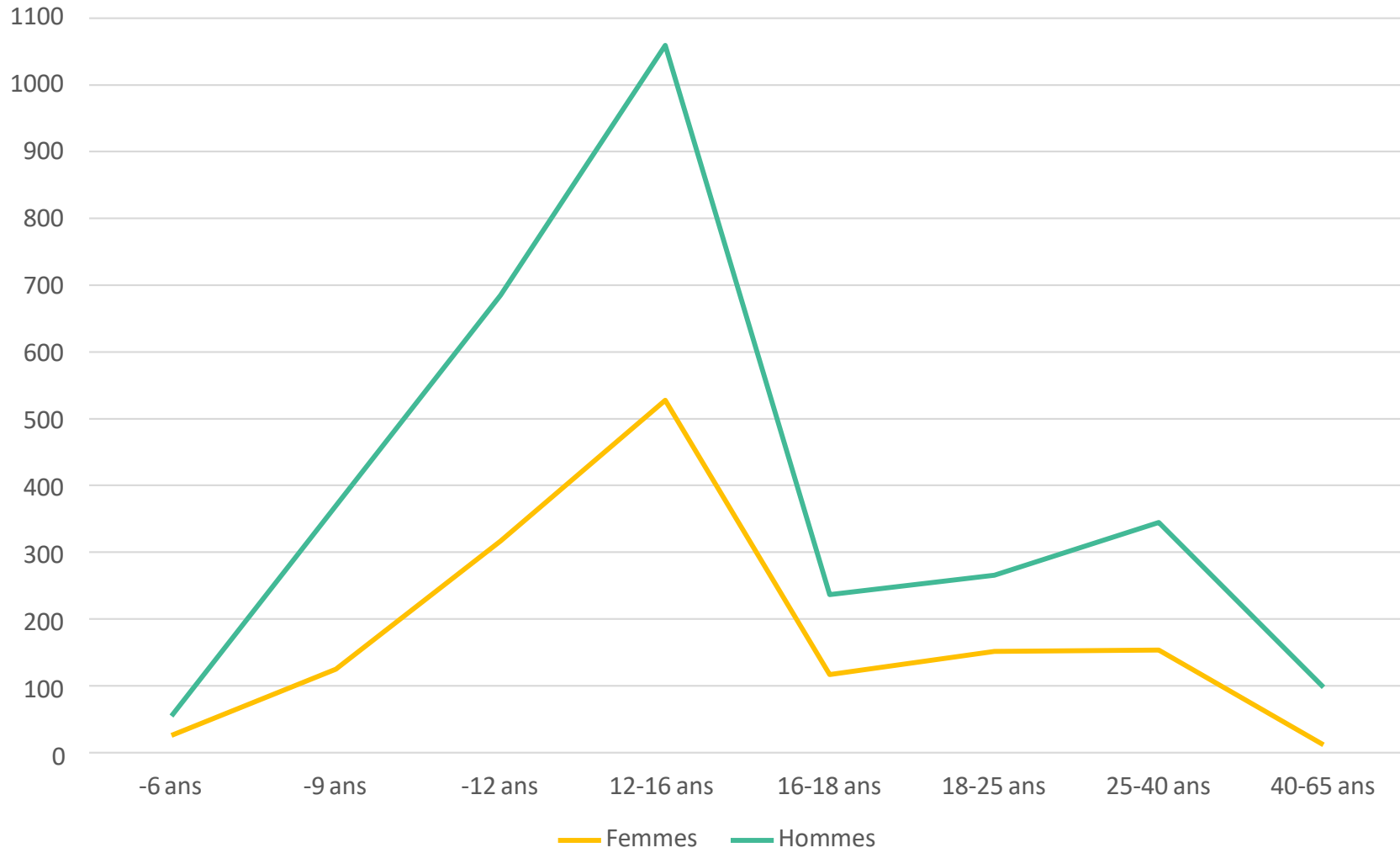
Budget

30% du budget consacré au développement

LÉGENDE

-  Quartiers Prioritaires de la Ville (QPV)
-  Zone de Revitalisation Rurale (ZRR)
-  Clubs disposant plus de 400 adhérents
-  Clubs entre 200 et 400 adhérents
-  Clubs disposant moins de 200 adhérents
-  Préfecture

Licences dans le CDHB 93



Objectifs prioritaires

- Développement de la pratique féminine
- Professionnalisation des clubs
- Développement de la pratique non compétitive

Budget

60% du budget consacré au développement







COMITÉ DU VAL-DE-MARNE (94)

Ressources Humaines

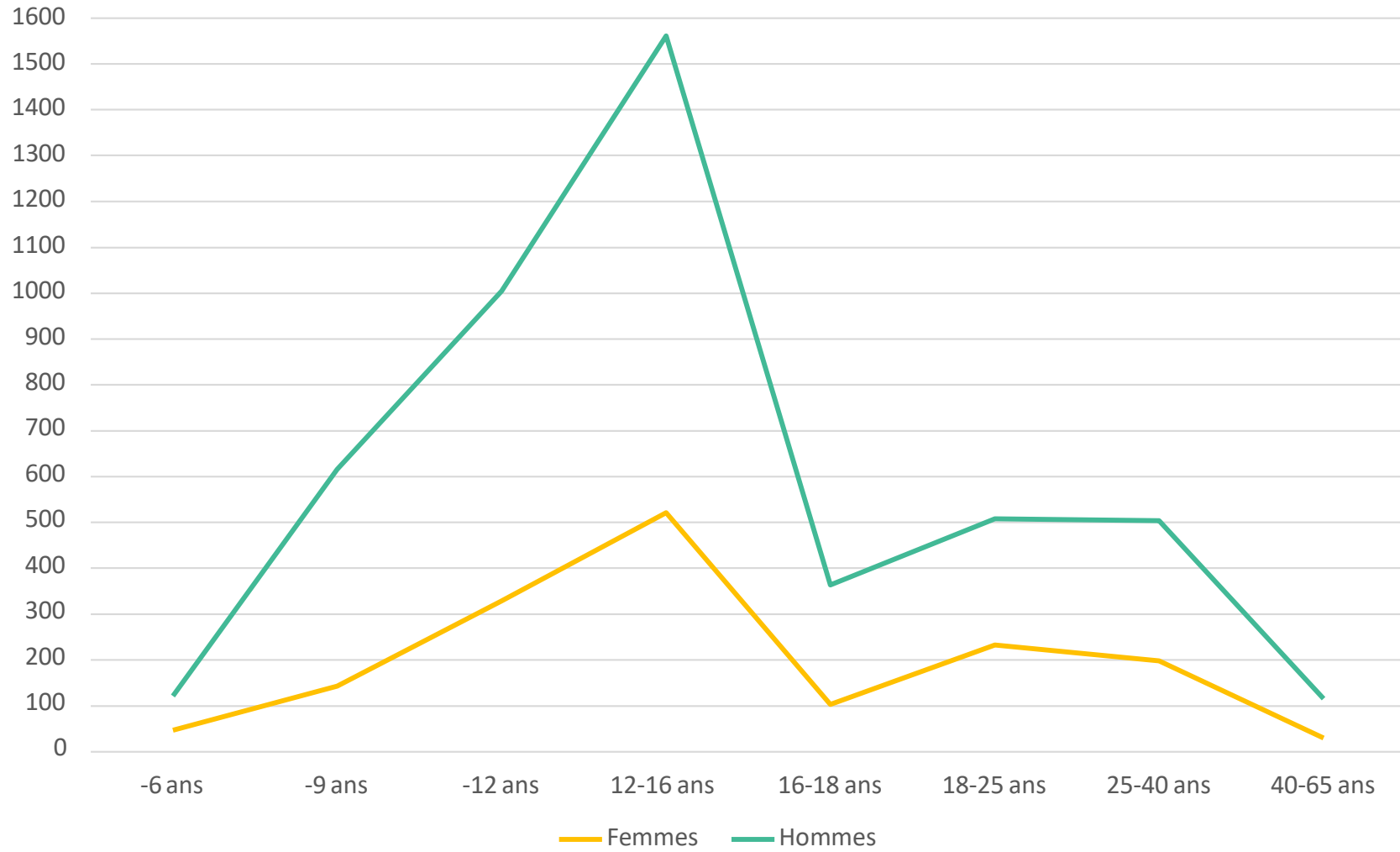
2 ADS
1 CUI / CAE
1 emploi aidé



LÉGENDE

-  Quartiers Prioritaire de la Ville (QPV)
-  Zone de Revitalisation Rurale (ZRR)
-  Clubs disposant plus de 400 adhérents
-  Clubs entre 200 et 400 adhérents
-  Clubs disposant moins de 200 adhérents
-  Préfecture

Licences dans le CDHB 94



Objectifs prioritaires

- Développement de la pratique féminine
- Convention entre clubs et collectivités pour l'émergence d'une équipe Elite masculine départementale.
- Pratique scolaire
- Formation des cadres et des dirigeants
- Alimentation du PPF masculin et féminin

COMITÉ DU VAL-D'OISE (95)

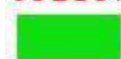
Ressources Humaines

1 CTF
1 ADS
1 groupement d'employeurs avec deux entités (FB2M et comité) pour un salarié ADS

LÉGENDE



Quartiers Prioritaire de la Ville (QPV)



Zone de Revitalisation Rurale (ZRR)



Clubs disposant plus de 400 adhérents



Clubs entre 200 et 400 adhérents



Clubs disposant moins de 200 adhérents



Préfecture

Budget

40% du budget consacré au service aux clubs et aux usagers

Licences dans le CDHB 95

